



ANÁLISE DA **PODOLOXÍA** CON DATOS ESTADÍSTICOS

Pablo Salgado Negreira

Servizo de podoloxía Seragro S.C.G.

DATOS XERAIS DO ESTUDIO

- **50 explotacións**
- **8.708 vacas en total**
- **Todas as explotacións están nun programa de recorte funcional**
- **Datos recollidos nun período de un ano (14/08/12 – 14/08/13)**



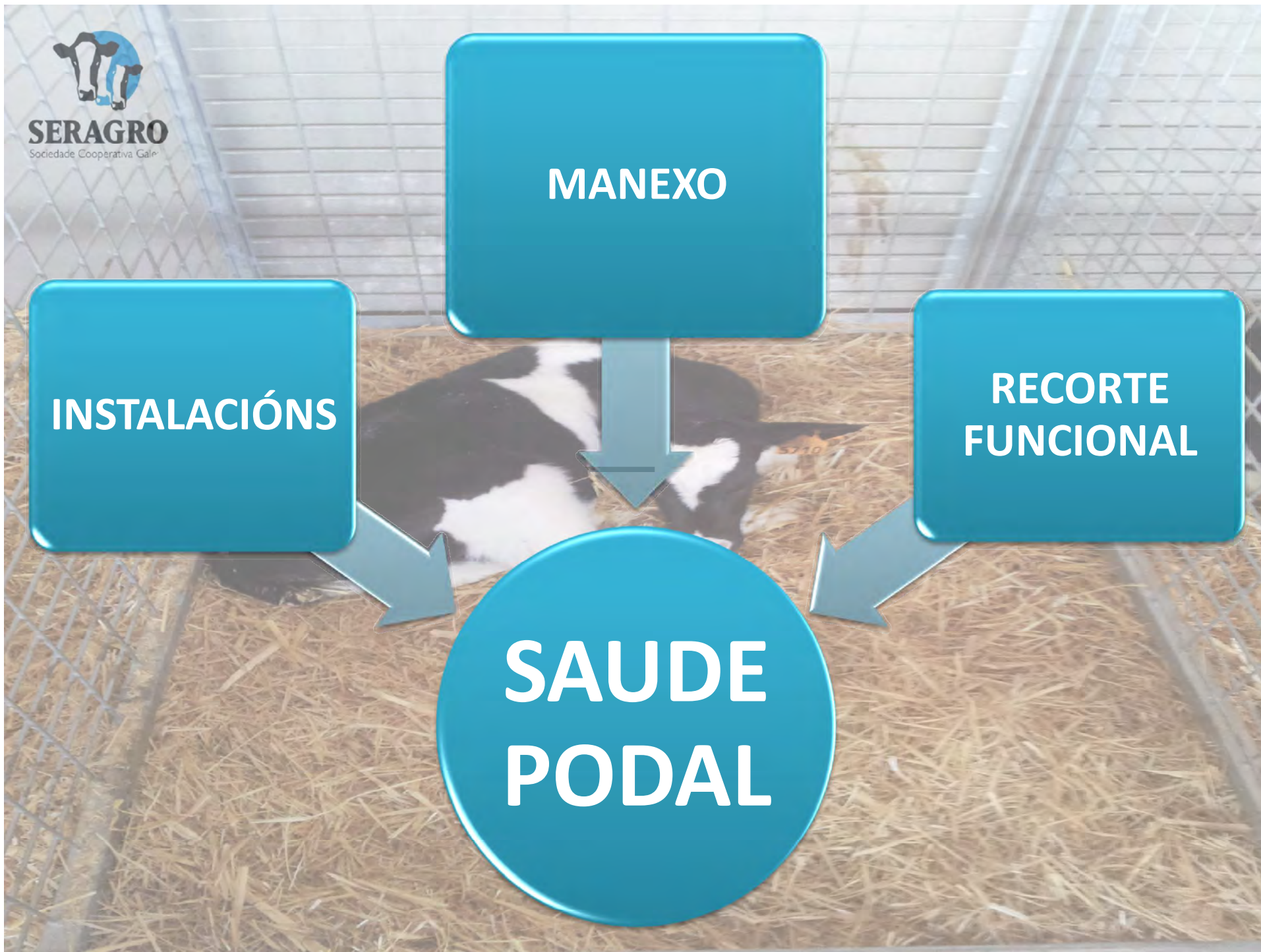
SERAGRO
Sociedade Cooperativa Galp

MANEXO

INSTALACIONES

**RECORTE
FUNCIONAL**

**SAUDE
PODAL**





SERAGRO
Sociedade Cooperativa Galp

**RUTINA DE
BAÑOS**

MANEXO

**HIXIENE DOS
PASILLOS**

**DISTRIBUCIÓN
DO TEMPO
DAS VACAS**



SERAGRO
Sociedade Cooperativa Galp





SERAGRO
Sociedade Cooperativa Galega

RECORTE FUNCIONAL

IDEAL ADECUAR
O INTERVALO DE
RECORTES Á
NECESIDADE DE
CADA ESTABLO



GRUPO A

25 ESTABLOS

3.831 VACAS

(Cumplen “positivamente”
coa gran maioría dos
puntos descritos
anteriormente)

GRUPO B

25 ESTABLOS

4.877 VACAS

(Cumplen “negativamente”
coa gran maioría dos
puntos descritos
anteriormente)



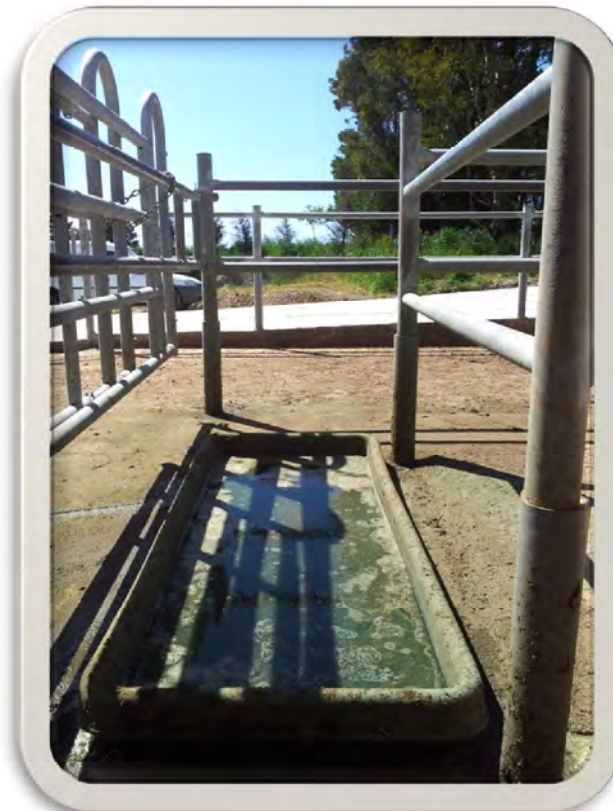
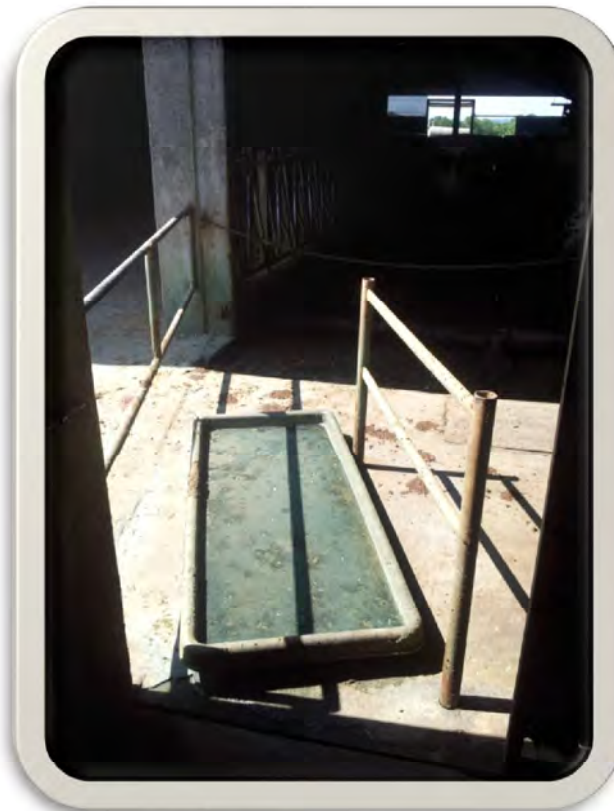
GRUPO A

25 ESTABLOS

3.831 VACAS

Rutina de baños

- Colocación da bañeira un día fixado por sistema
- Lugar de paso obrigatorio para todos os animais
- Producto axeitado
- Concentración adecuada



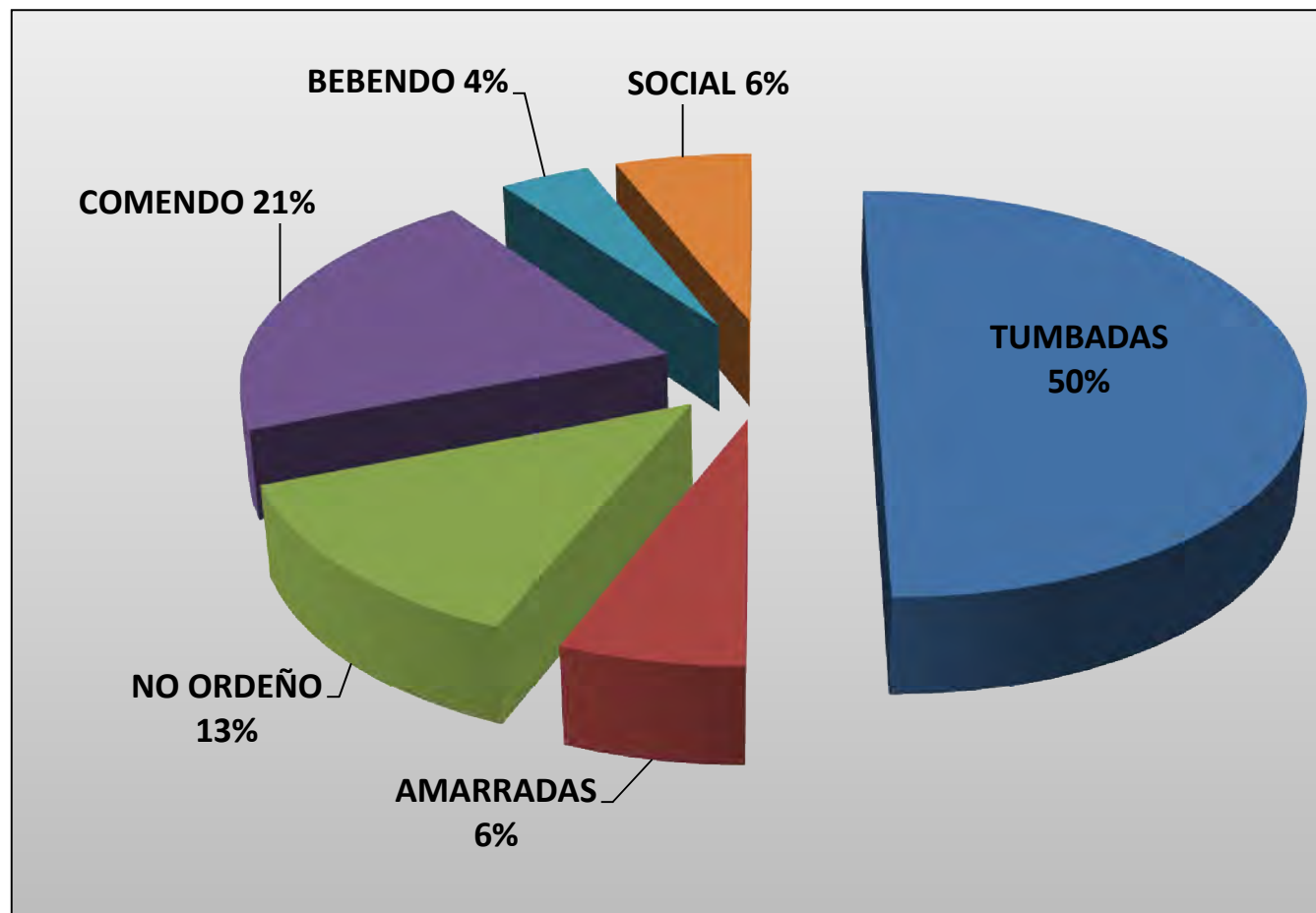


Hixiene dos pasillos

- Limpeza dos pasillos as veces que sexan precisas según as condicións de cada establo
- Mínimo 3 veces ó día

Distribución do tempo de descanso das vacas

- Os tempos de amarre, ou non existen ou son mínimos



Pasillos

- Amplos para que a vaca se mova con total liberdade e para que non exista unha gran concentración de purín
- Que garanten a tracción suficiente permitindo a vaca andar con confianza
- Que non sexan demasiado abrasivos para evitar un excesivo desgaste que conleve a un problema de coxeiras



GRUPO A _ INSTALACIONES



Salas de espera coa mínima ou ningunha pendente

Zonas de paso coa mínima altura



Accesos e saídas da sala de ordeño sen escalóns



Bos accesos a bebedeiros

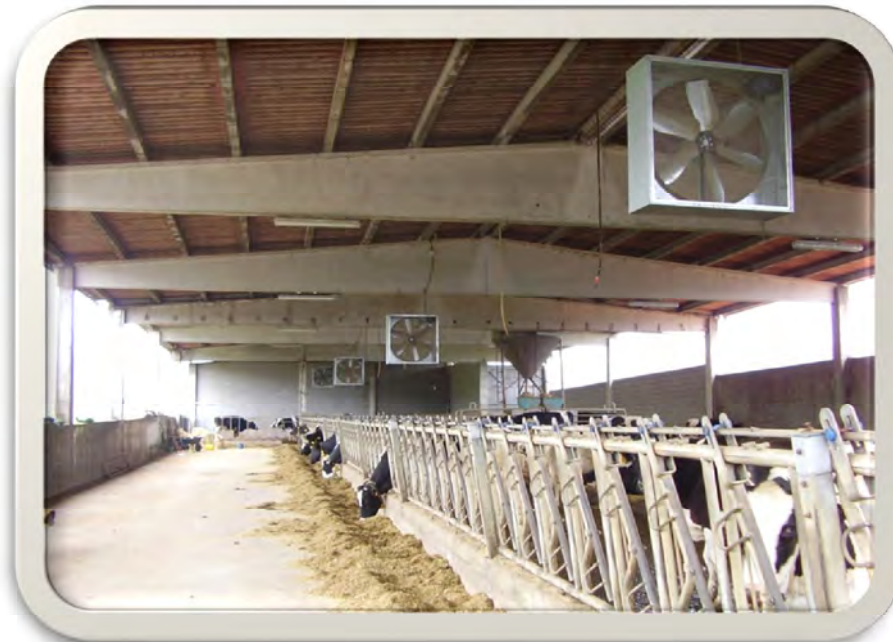




GRUPO A _ *INSTALACIONES*

Ventilación

Ventilación axeitada



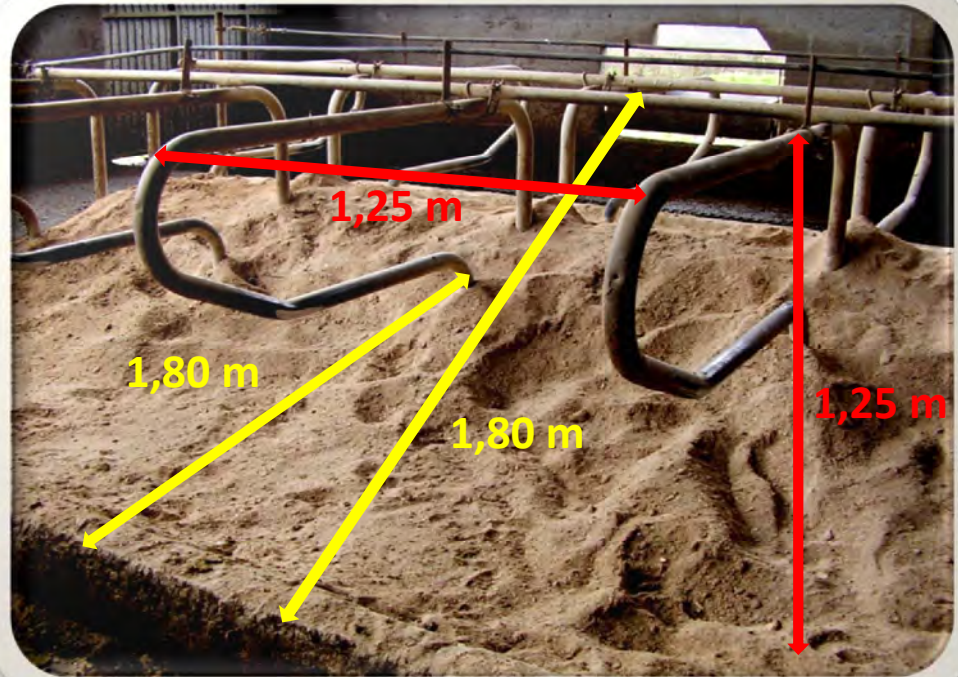
GRUPO A _ *INSTALACIONES*

Cubículos

- BEN DIMENSIONADOS
- SEMPRE CHEOS DE MATERIAL
- LIMPOS E SECOS
- TRABALLADOS A DIARIO
- ENCAMADO SEGÚN A SUA NECESIDADE
- Nº DE CUBÍCULOS IGUAL OU SUPERIOR
Ó Nº DE VACAS



GRUPO A _ INSTALACIONES



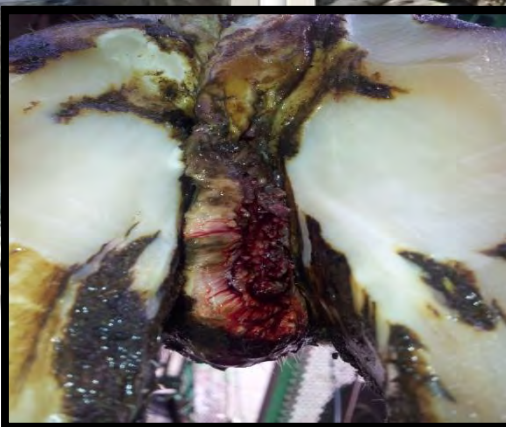
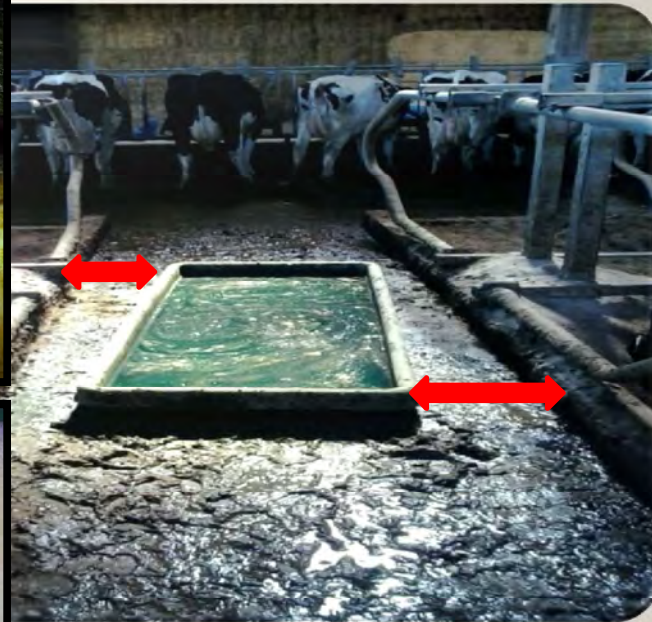
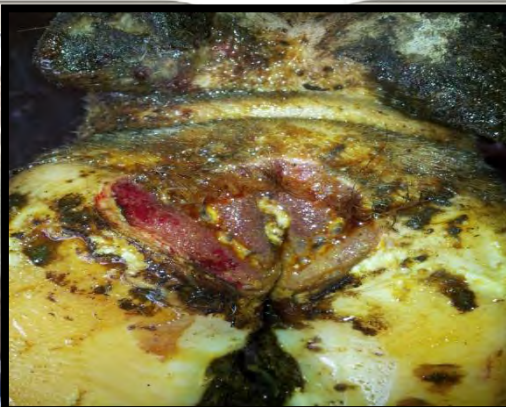


GRUPO B

25 ESTABLOS

4.877 VACAS

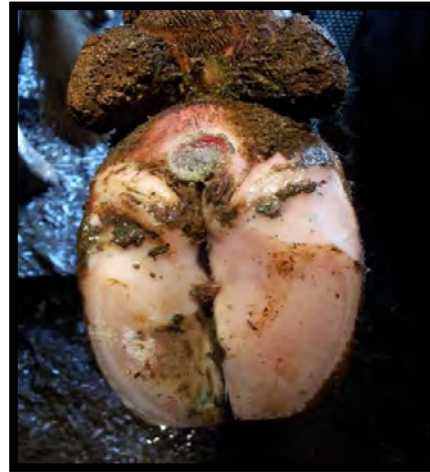
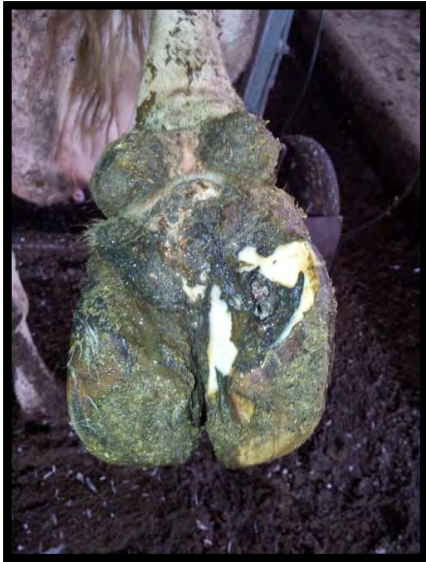
GRUPO B _ MANEXO



Rutina de baños

- PRODUCTO NON DILUIDO/
CONCENTRACIÓN NON ADECUADA
- NON EXISTE PASO OBRIGATORIO/VÍAS
DE ESCAPE





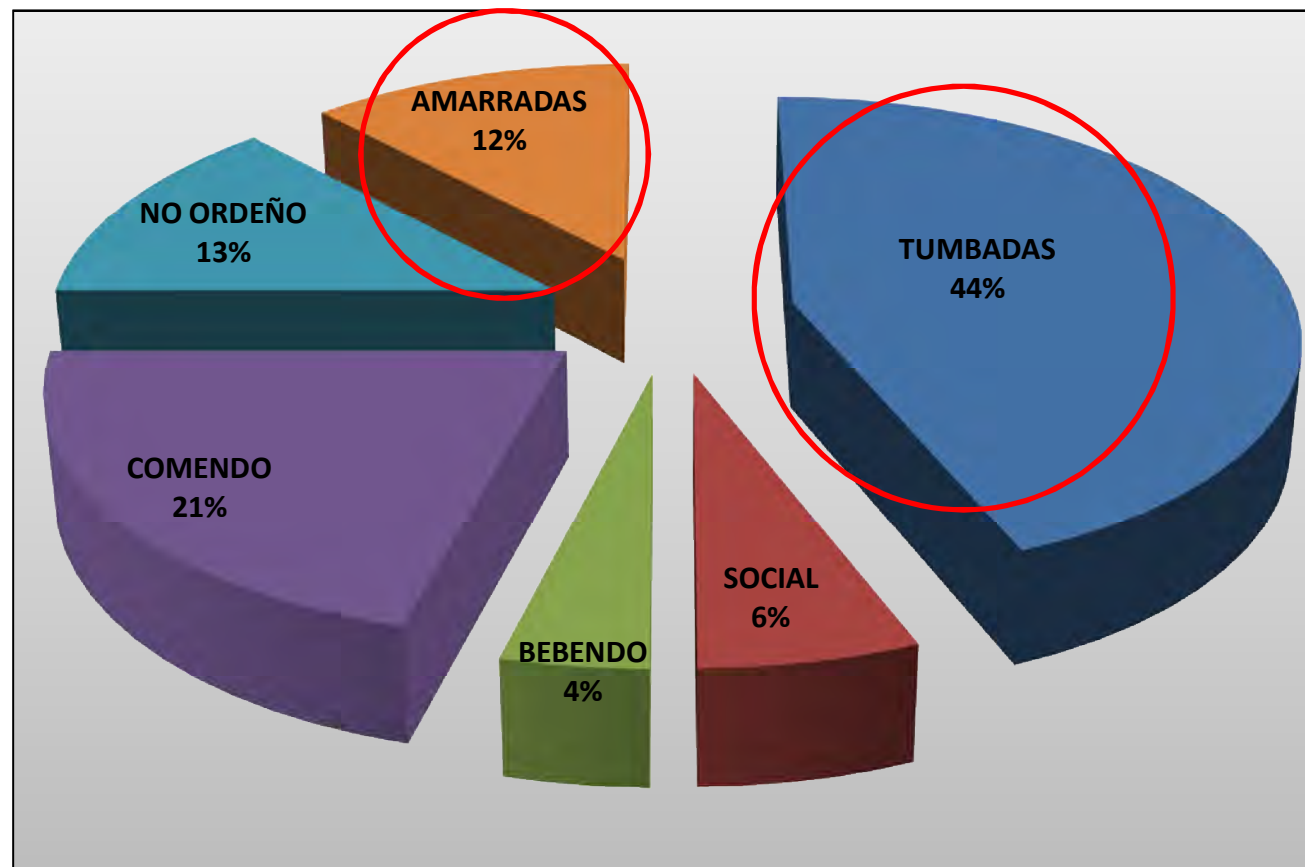
GRUPO B _ MANEXO

Hixiene dos pasillos

- Zonas de paso e pasillos cunha hixiene deficiente que sempre presentan unha gran concentración de purín

Distribución do tempo de descanso das vacas

- Os tempos de amarre son elevados

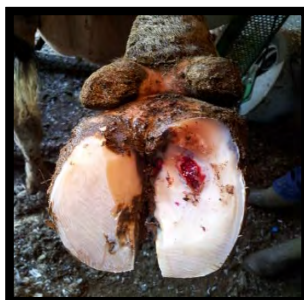


GRUPO B _ MANEXO



Pasillos

- Estreitos
- Demasiada concentración de purín
- Permiten pouca tracción
- Demasiado abrasivos

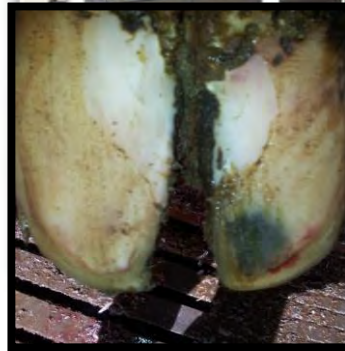


GRUPO B _ INSTALACIONES

Zonas de paso con demasiada altura



Salas de espera con demasiada pendiente



Bordillo na zona da cornadiza



Obstáculos á saída da sala de ordeño



GRUPO B _ *INSTALACIONES*

Ventilación

- Ventilación moi deficiente



GRUPO B _ *INSTALACIONES*

Cubículos

- Mal dimensionados
- Duros
- Nivel de recheo inadecuado
- Sucios e mollados
- Nº cubículos inferior ó nº de vacas



GRUPO B _ INSTALACIONES



Cubículos sucios



Cubículos duros



Nivel de recheo insuficiente



Cubículos mal dimensionados



SERAGRO
Sociedade Cooperativa Gale

**ÍNDICE DE
COXEIRAS**

**COMPARATIVA
ENTRE 2
ESTABLOS
SIMILARES**

LESIÓN

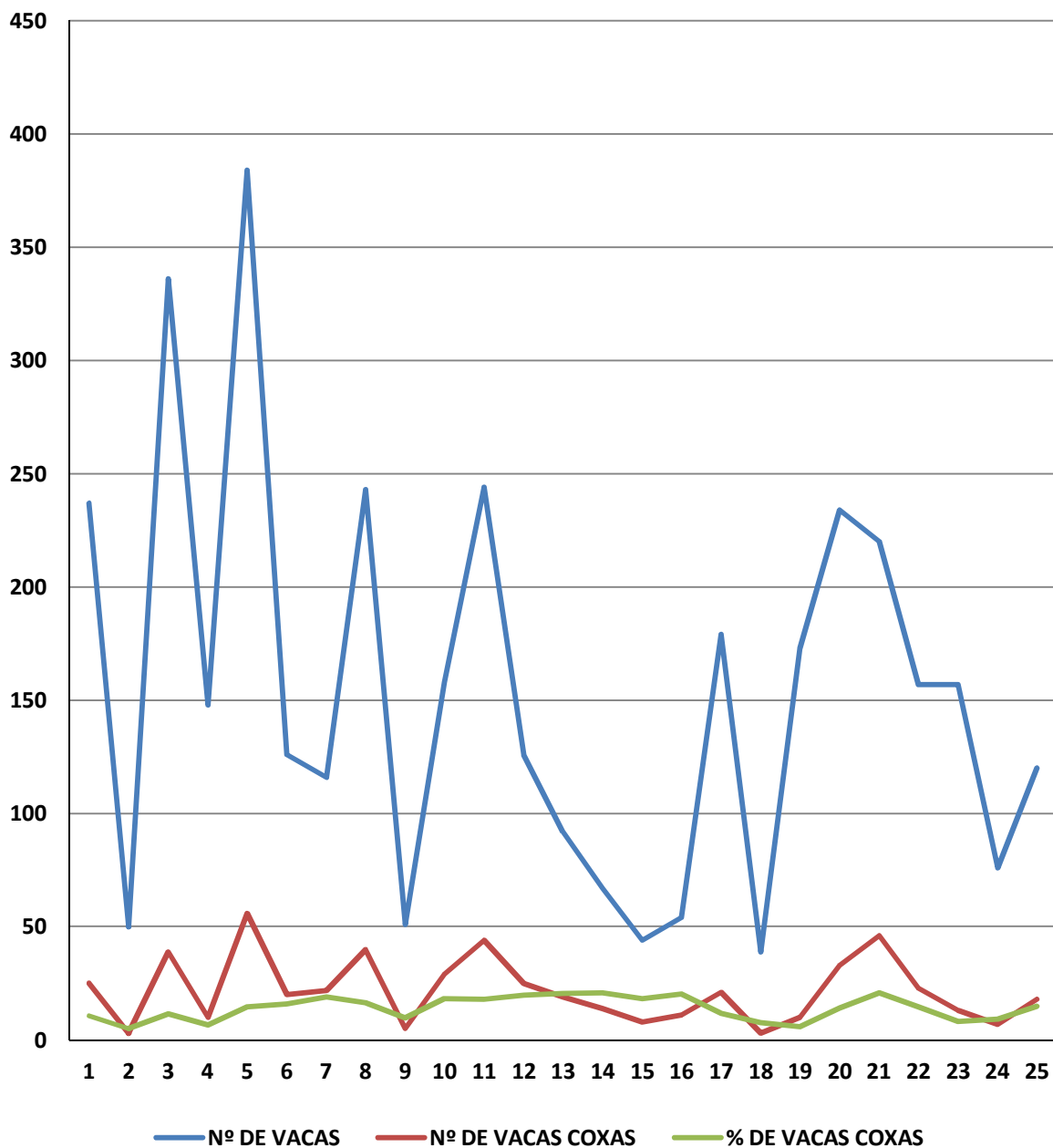
**ESTUDIO
ESTATÍSTICO**

**PRONÓSTICO
DAS LESIÓNS**

**COSTE DOS
TRATAMENTOS**

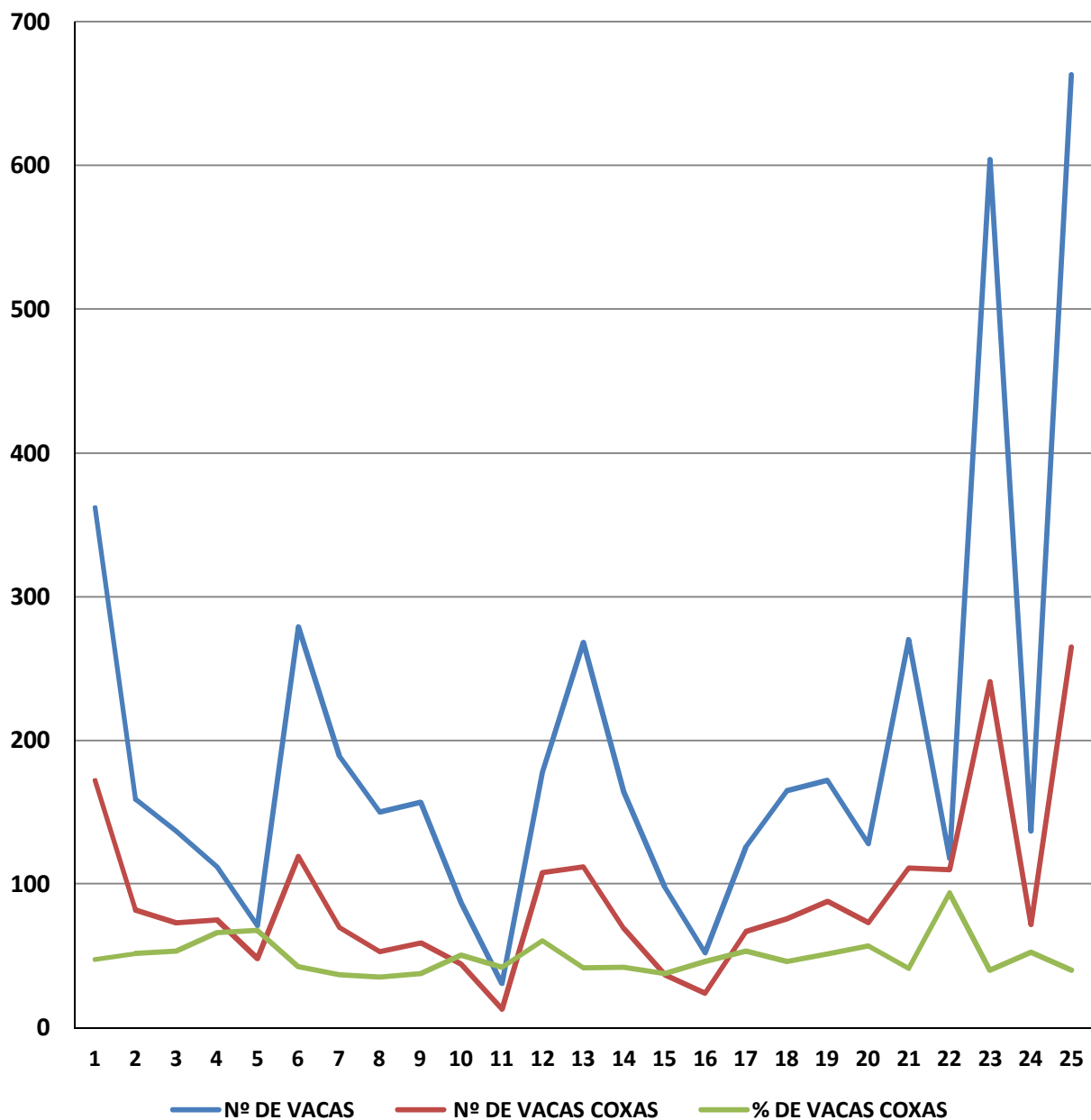
	TOTAL VACAS	COXAS	% COXAS
1	237	25	10,55
2	50	3	6,00
3	336	39	11,61
4	148	10	6,76
5	384	56	14,58
6	126	20	15,87
7	116	22	18,97
8	243	40	16,46
9	51	5	9,80
10	158	29	18,35
11	244	44	18,03
12	126	25	19,84
13	92	19	20,65
14	67	14	20,9
15	44	8	18,18
16	54	11	20,37
17	179	21	11,73
18	39	3	7,69
19	173	10	5,78
20	234	33	14,10
21	220	46	20,91
22	157	23	14,65
23	157	13	8,28
24	76	7	9,21
25	120	18	15,00

VACAS COXAS/ GRUPO A

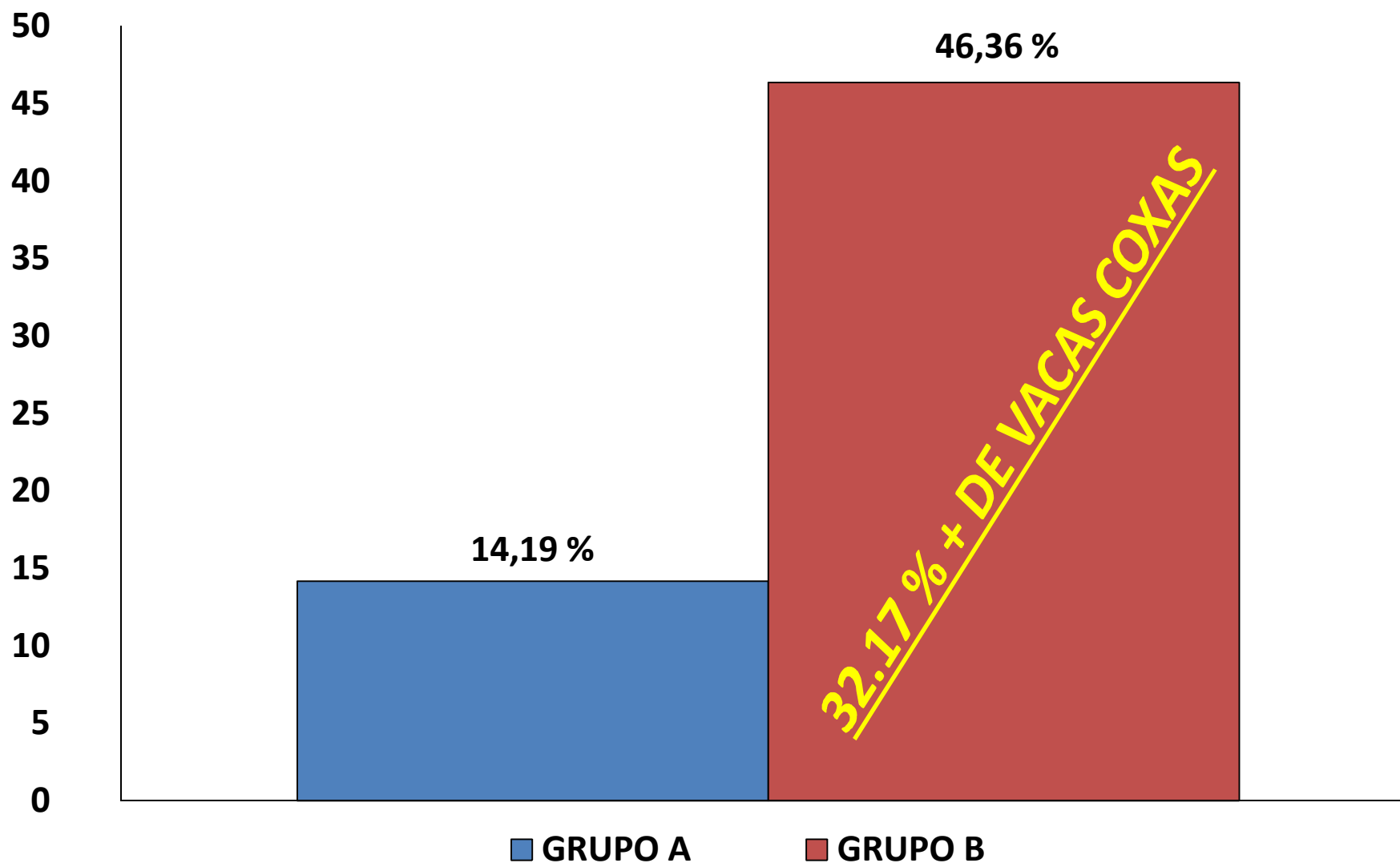


	TOTAL VACAS	COXAS	% COXAS
1	362	172	47,51
2	159	82	51,57
3	137	73	53,28
4	112	75	66,96
5	71	48	67,61
6	279	119	42,65
7	189	70	37,04
8	150	53	35,33
9	157	59	37,58
10	87	44	50,57
11	31	13	41,94
12	178	108	60,67
13	268	112	41,79
14	164	69	42,07
15	98	37	37,76
16	52	24	46,15
17	126	67	53,17
18	165	76	46,06
19	172	88	51,16
20	128	73	57,03
21	270	111	41,11
22	118	110	93,22
23	604	241	39,9
24	137	72	52,55
25	663	265	39,97

VACAS COXAS / GRUPO B



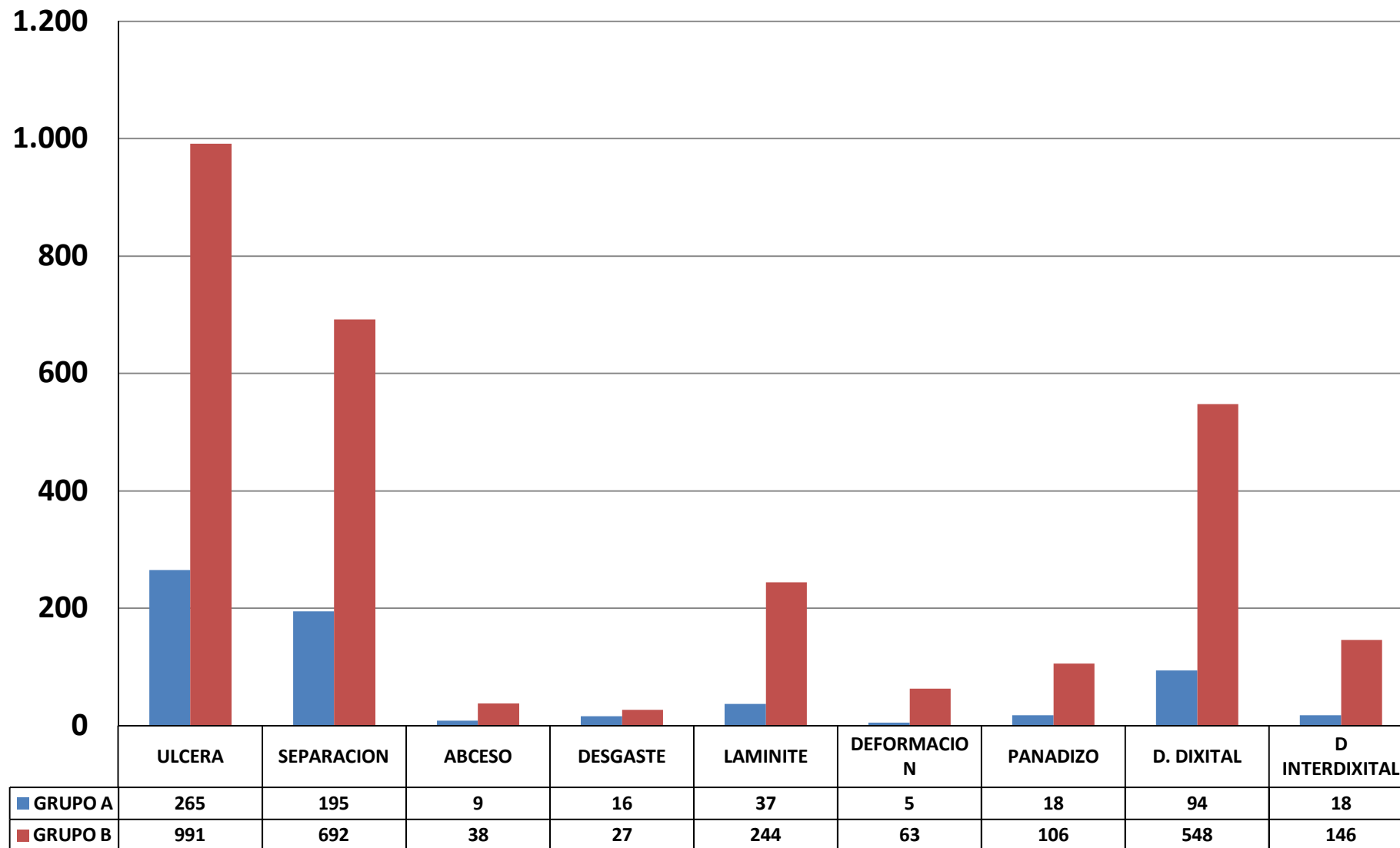
% VACAS COXAS



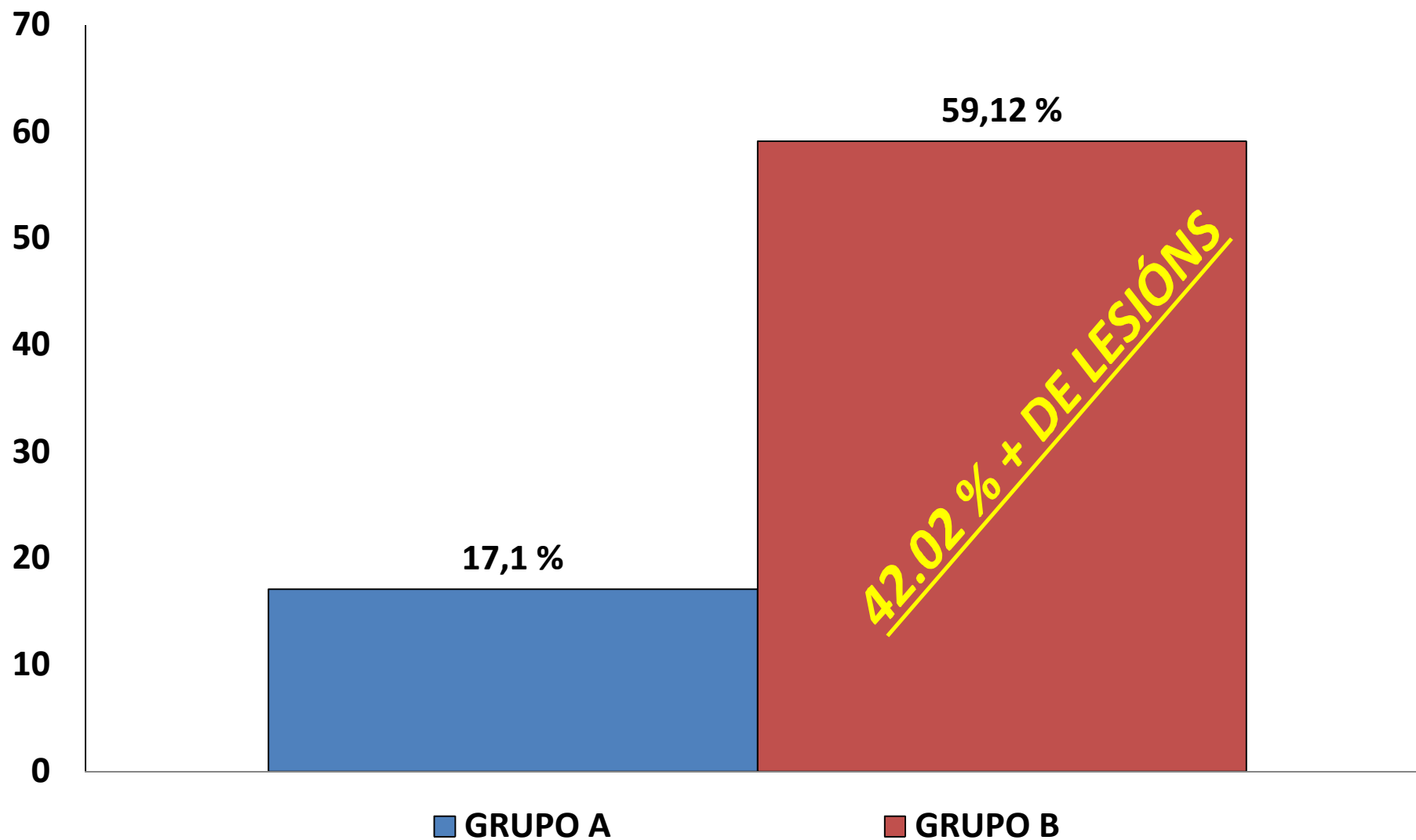
ESTABLOS GRUPO A	Nº VACAS	ULCERA	SEPARACION	ABCESO	DESGASTE	LAMINITE	DEFORMACION	PANADIZO	D. DIXITAL	D. INTERDIXITAL
1	237	13	10	-	1	1	-	-	2	-
2	50	2	1	-	-	-	-	-	1	-
3	336	18	12	-	-	1	-	-	13	-
4	148	3	4	-	-	3	-	-	3	-
5	384	45	7	-	-	7	-	-	1	5
6	126	7	9	1	-	1	-	-	3	-
7	116	6	10	1	-	2	-	1	5	3
8	243	11	16	1	-	4	-	2	9	3
9	51	1	2	1	-	-	-	-	1	-
10	158	10	16	-	-	1	-	3	3	-
11	244	22	17	1	7	4	-	1	6	-
12	126	19	4	-	-	6	3	-	2	-
13	92	9	7	-	-	-	-	-	6	1
14	67	21	-	-	-	-	-	-	14	-
15	44	2	3	-	-	-	-	1	3	-
16	54	12	4	-	-	-	-	-	2	-
17	179	12	5	-	-	3	1	3	4	-
18	39	1	-	-	-	-	-	-	2	1
19	173	5	8	-	-	1	-	-	-	-
20	234	7	14	2	6	1	-	1	4	-
21	220	17	17	1	-	1	-	5	5	3
22	157	8	13	-	-	-	-	-	2	2
23	157	8	3	1	-	-	-	-	2	-
24	76	5	-	-	-	3	1	-	1	-
25	120	1	13	-	2	-	-	1	-	-

ESTABLOS GRUPO B	Nº VACAS	ULCERA	SEPARACION	ABCESO	DESGASTE	LAMINITE	DEFORMACION	PANADIZO	D. DIXITAL	D. INTERDIXITAL
1	362	91	52	3	8	6	9	19	18	3
2	159	68	18	-	-	5	4	4	7	-
3	137	24	37	1	-	2	-	4	12	4
4	112	57	16	-	-	16	2	3	13	12
5	71	39	7	-	-	2	-	2	3	6
6	279	54	38	5	1	13	1	12	7	8
7	189	32	32	1	2	10	-	3	2	-
8	150	31	16	1	-	2	3	2	12	1
9	157	19	14	1	-	1	-	-	27	11
10	87	24	11	-	1	7	-	1	6	4
11	31	4	3	-	-	-	-	2	5	-
12	178	44	35	2	-	23	2	2	20	3
13	268	45	30	2	-	7	1	12	27	4
14	164	53	7	-	-	-	6	-	14	5
15	98	25	15	-	-	-	-	1	4	-
16	52	11	9	-	-	11	-	-	2	-
17	126	32	36	-	-	2	-	-	12	1
18	165	38	24	-	-	6	1	6	8	3
19	172	37	29	3	1	15	-	7	8	1
20	128	69	14	2	-	13	4	-	3	-
21	270	40	54	9	1	20	-	1	10	2
22	118	48	26	1	-	7	-	9	45	18
23	604	46	40	3	1	29	7	7	167	36
24	137	20	35	-	-	16	3	1	15	10
25	663	40	94	4	12	31	20	8	101	24

Nº DE LESIÓNS POR GRUPO

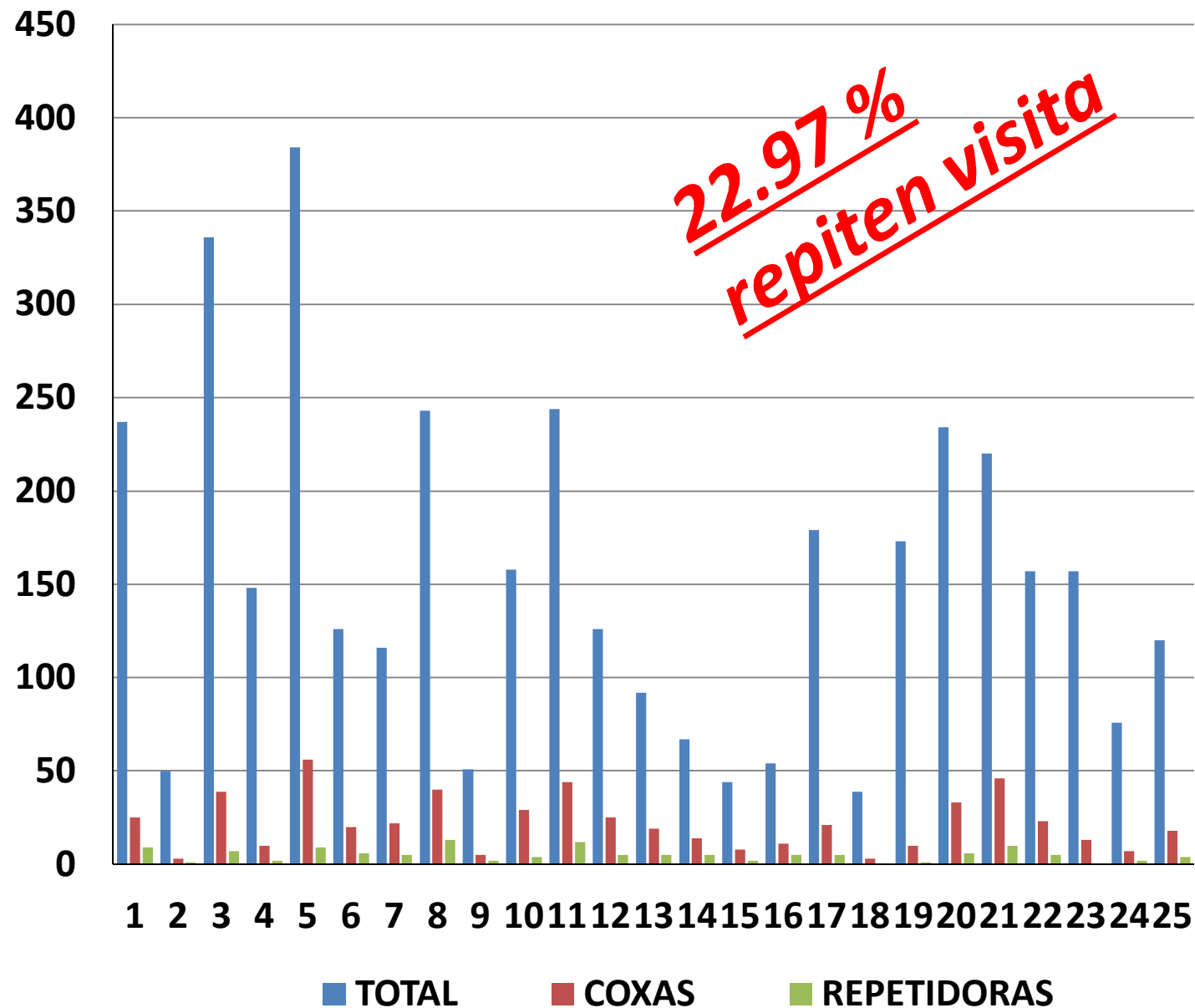


% DE LESIÓNS



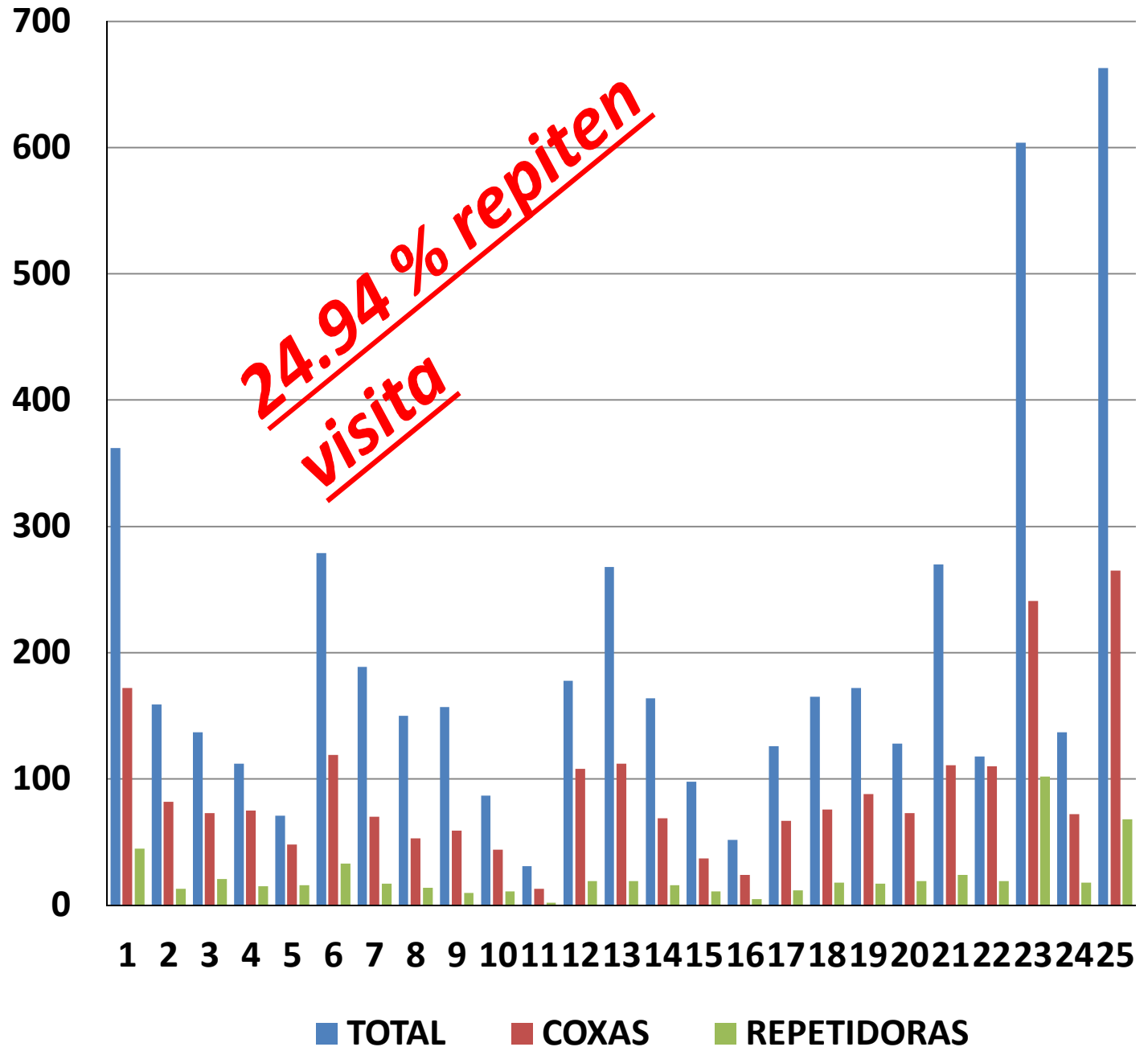
	TOTAL	COXAS	REPETIDORAS
1	237	25	9
2	50	3	1
3	336	39	7
4	148	10	2
5	384	56	9
6	126	20	6
7	116	22	5
8	243	40	13
9	51	5	2
10	158	29	4
11	244	44	12
12	126	25	5
13	92	19	5
14	67	14	5
15	44	8	2
16	54	11	5
17	179	21	5
18	39	3	0
19	173	10	1
20	234	33	6
21	220	46	10
22	157	23	5
23	157	13	0
24	76	7	2
25	120	18	4

PRONÓSTICO DAS LESIÓNS / GRUPO A



PRONÓSTICO DAS LESIÓNS / GRUPO B

	TOTAL	COXAS	REPETIDO RAS
1	362	172	45
2	159	82	13
3	137	73	21
4	112	75	15
5	71	48	16
6	279	119	33
7	189	70	17
8	150	53	14
9	157	59	10
10	87	44	11
11	31	13	2
12	178	108	19
13	268	112	19
14	164	69	16
15	98	37	11
16	52	24	5
17	126	67	12
18	165	76	18
19	172	88	17
20	128	73	19
21	270	111	24
22	118	110	19
23	604	241	102
24	137	72	18
25	663	265	68



COSTE DOS TRATAMENTOS



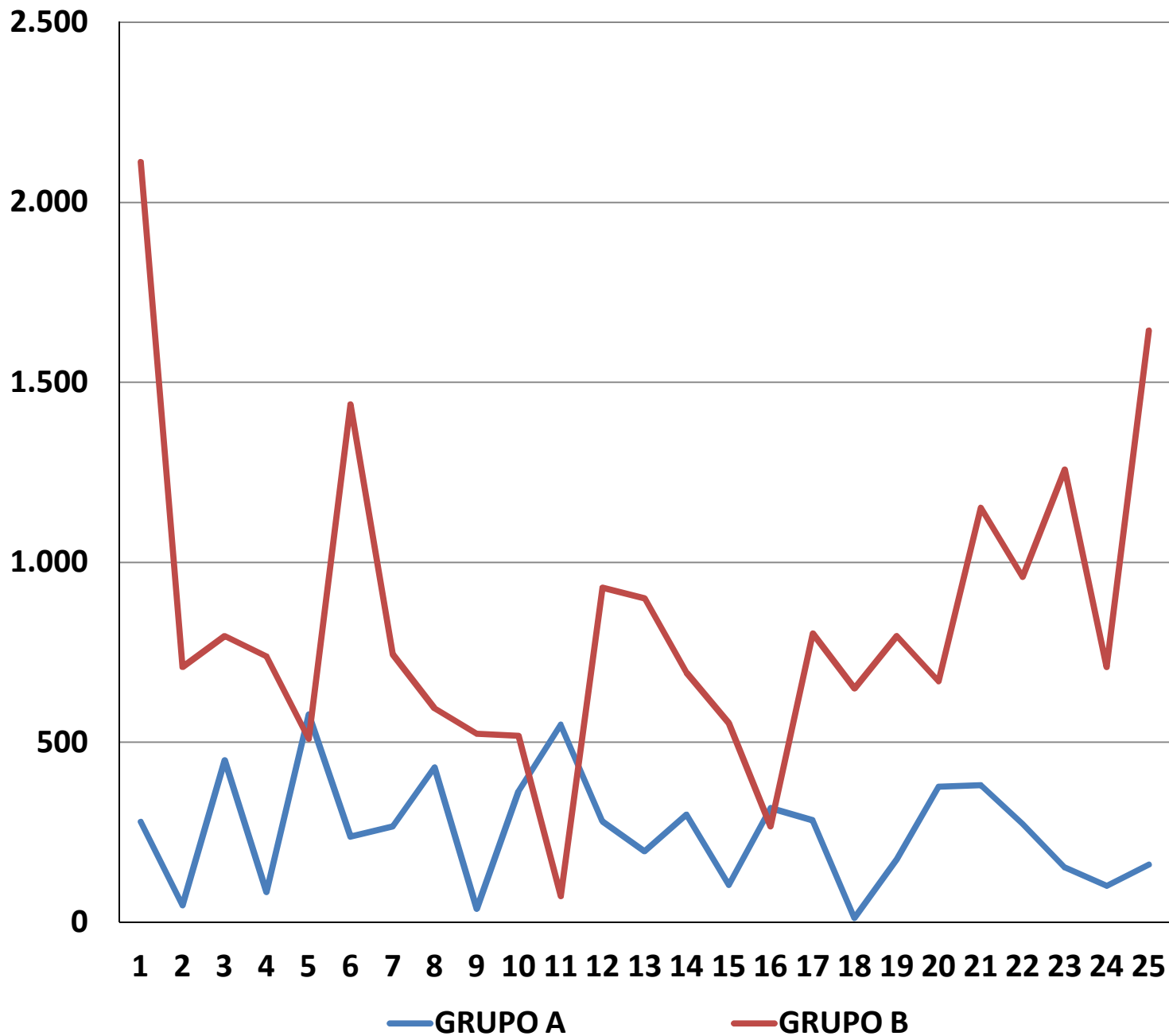


COSTE DOS TRATAMENTOS (€)

ESTABLOS	Nº DE VACAS	GRUPO A	Nº DE VACAS	GRUPO B
1	237	280,04	362	2.111,96
2	50	46,95	159	709,3
3	336	450,07	137	795,53
4	148	84,32	112	739,32
5	384	577,2	71	510,08
6	126	237,81	279	1.438,69
7	116	266,39	189	744,98
8	243	431,03	150	595,31
9	51	37,32	157	523,6
10	158	364	87	517,91
11	244	549,01	31	72,57
12	126	280,26	178	929,56
13	92	196,93	268	900,06
14	67	299,52	164	693,57
15	44	104,71	98	554,11
16	54	317,51	52	266,43
17	179	283,84	126	802,93
18	39	11,75	165	650,46
19	173	174,42	172	795,52
20	234	377,1	128	669,97
21	220	381,27	270	1.151,68
22	157	273,91	118	960,05
23	157	151,76	604	1.257,42
24	76	101,8	137	709,56
25	120	161,08	663	1.643,62

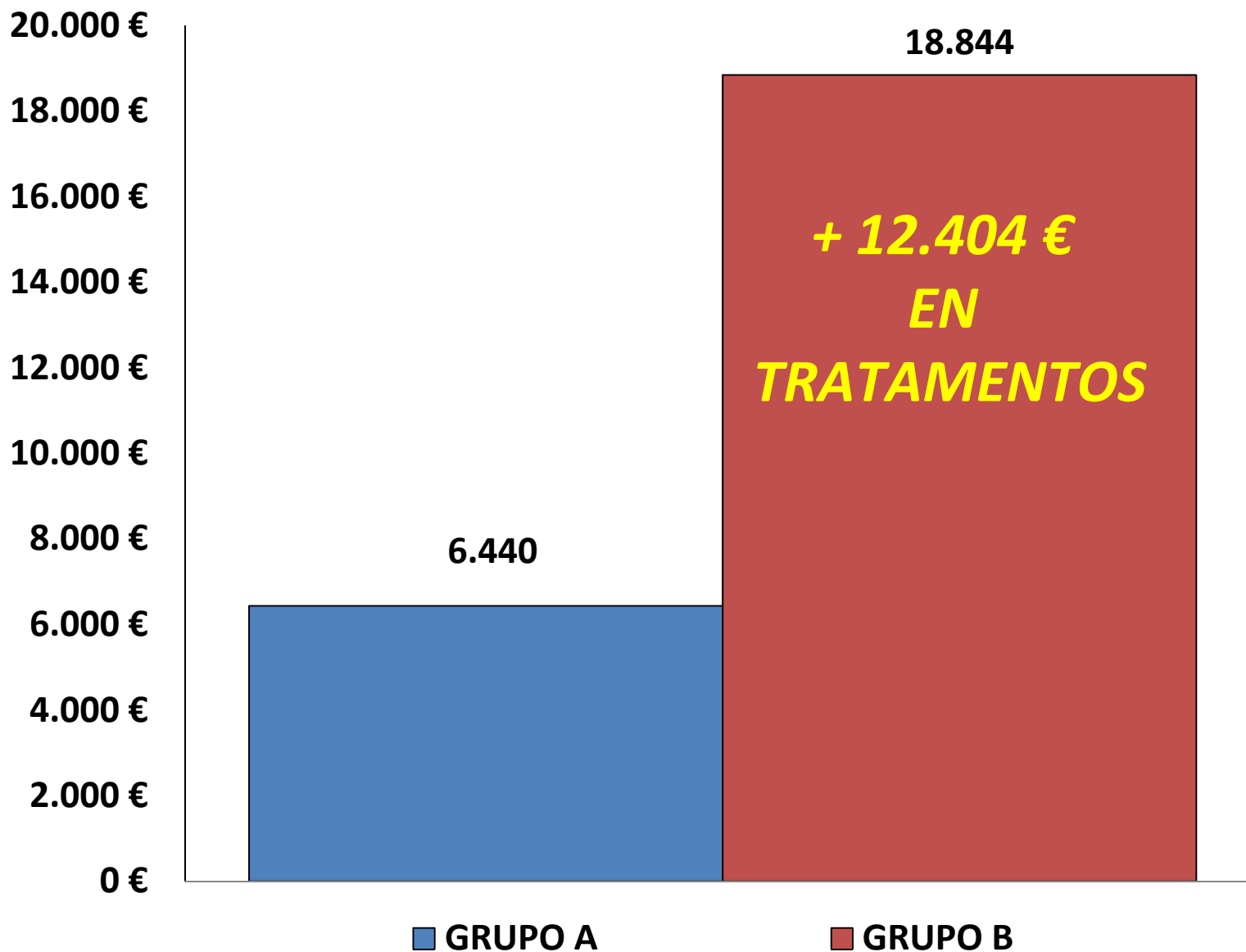
	GRUPO A	GRUPO B
1	280,04	2.112
2	46,95	709,3
3	450,07	795,53
4	84,32	739,32
5	577,2	510,08
6	237,81	1.438,7
7	266,39	744,98
8	431,03	595,31
9	37,32	523,6
10	364	517,91
11	549,01	72,57
12	280,26	929,56
13	196,93	900,06
14	299,52	693,57
15	104,71	554,11
16	317,51	266,43
17	283,84	802,93
18	11,75	650,46
19	174,42	795,52
20	377,1	669,97
21	381,27	1.151,7
22	273,91	960,05
23	151,76	1.257,4
24	101,8	709,56
25	161,08	1.643,6

COSTE DOS TRATAMENTOS

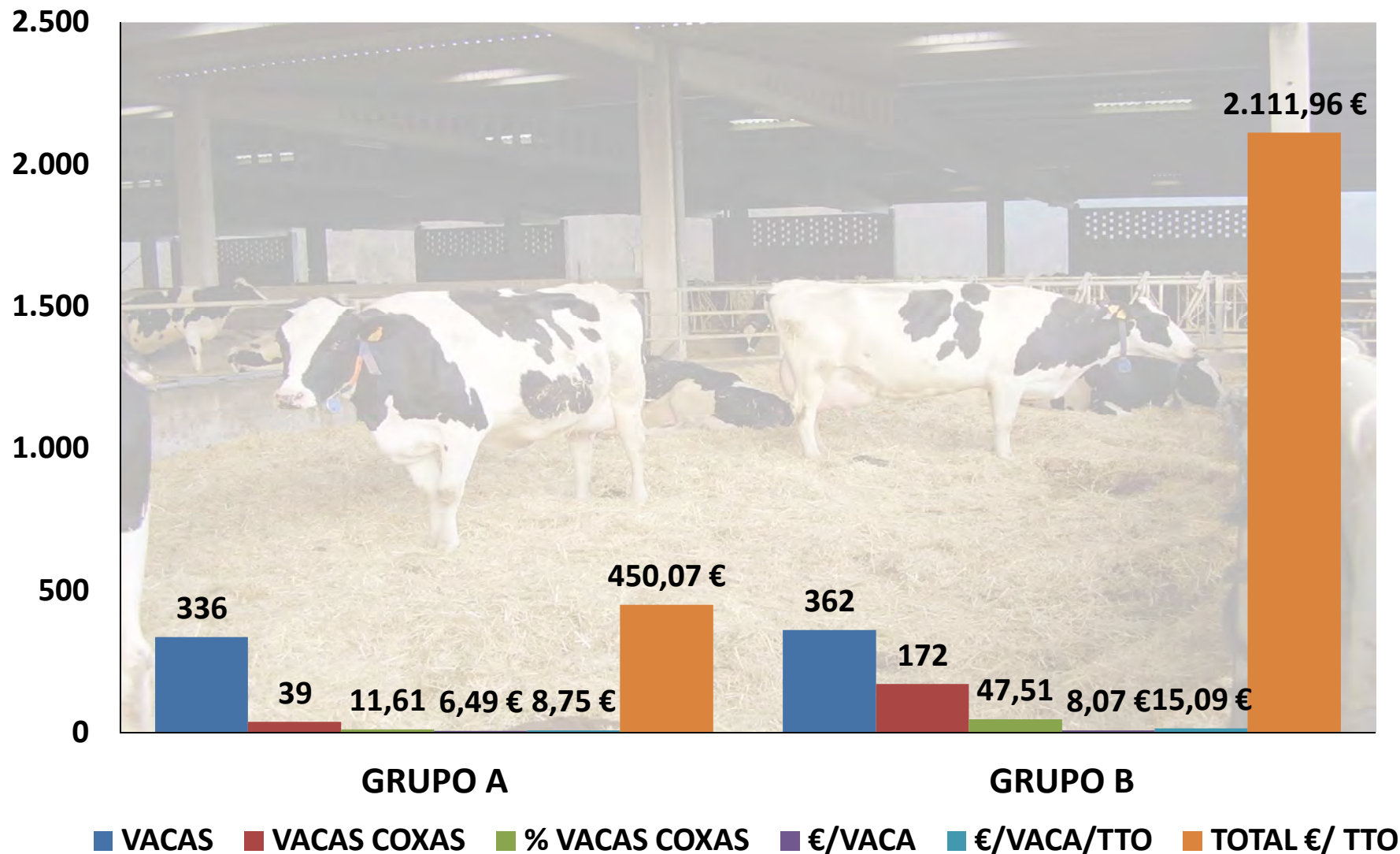




COSTE TOTAL DE TRATAMENTOS



COMPARATIVA DE DOUS ESTABLOS SIMILARES EN Nº DE VACAS



CONSECUENCIAS DAS COXEIRAS

1. **Perdida de produción**
2. **Perdida de condición corporal**
3. **Dor**
4. **Infertilidade**
5. **Sacrificio prematuro**

TODO ESTO SIGNIFICA.....PERDER



CONCLUSIÓN

- ✓ **Estar nun programa de recorte funcional de pezuñas , ter un bo manexo e ter unhas boas instalacións dan como resultado unha boa saúde podal**
- ✓ **Se o manexo e as instalacións son deficientes, estar nun programa de recorte funcional de pezuñas non é suficiente para ter unha boa saúde podal**
- ✓ **Non se observa unha gran diferenza no pronóstico de lesións entre os dous grupos**
- ✓ **Ter unha mala saúde podal implica perder €€€€**



MOITAS
GRACIAS!!!