



GANDERIASAR

FERNANDO TARRIO MARTINEZ



SERAGRO





GANDERIASAR



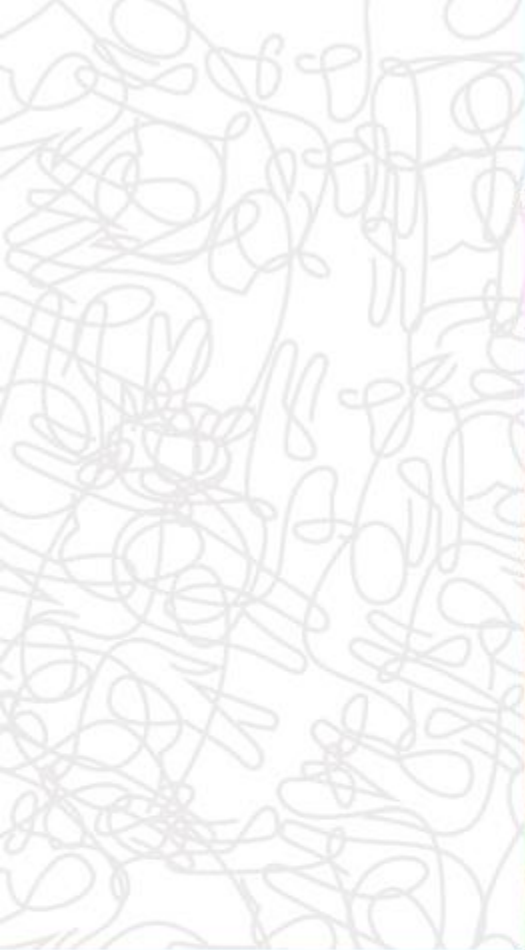


GANDERIASAR



TRABAS

- LOCALIZACIÓN DA GRANXA -
- BUROCRÁTICO -
- FINANCIACIÓN -

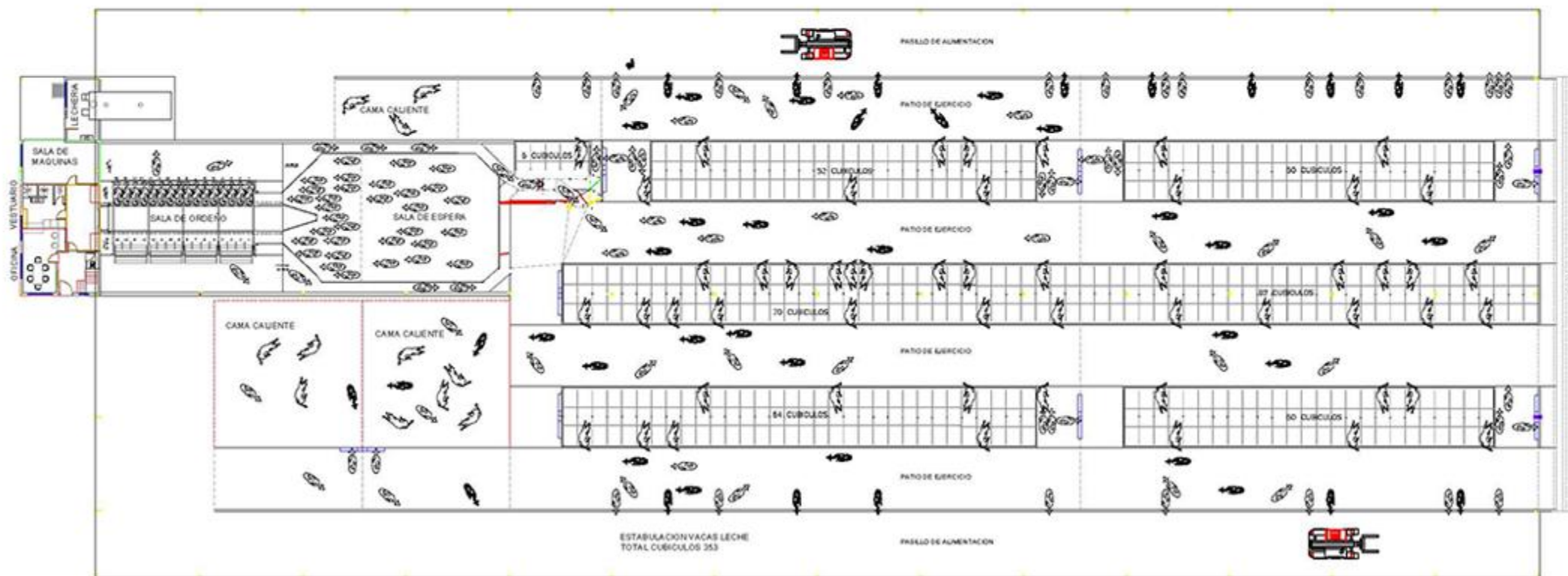


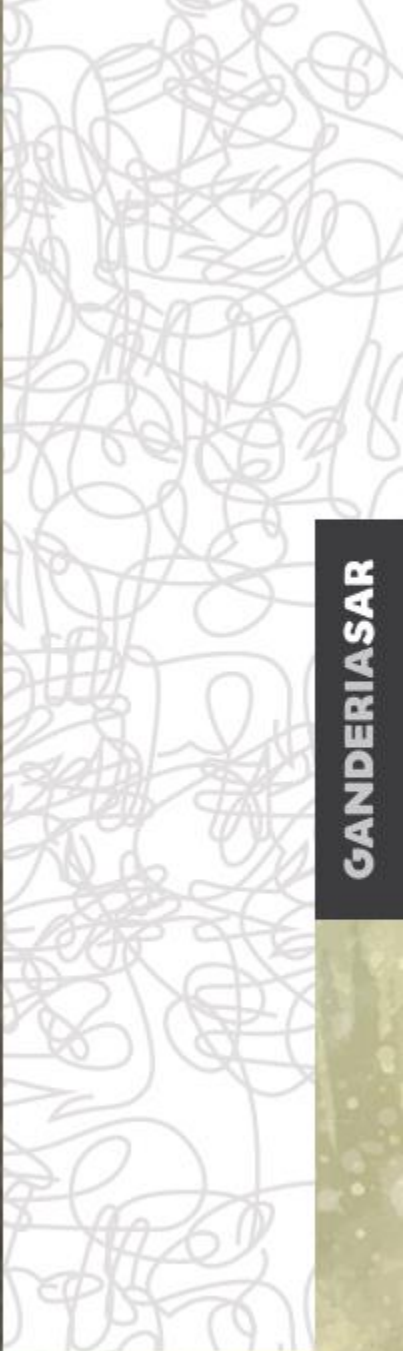
- 353 -
CAMAS

- 2 ZONAS -
CAMA QUENTE

- SALA -
2x12

GANDERIASAR





GANDERIASAR

GANDERIASAR

PREPARTO

POSTPARTO

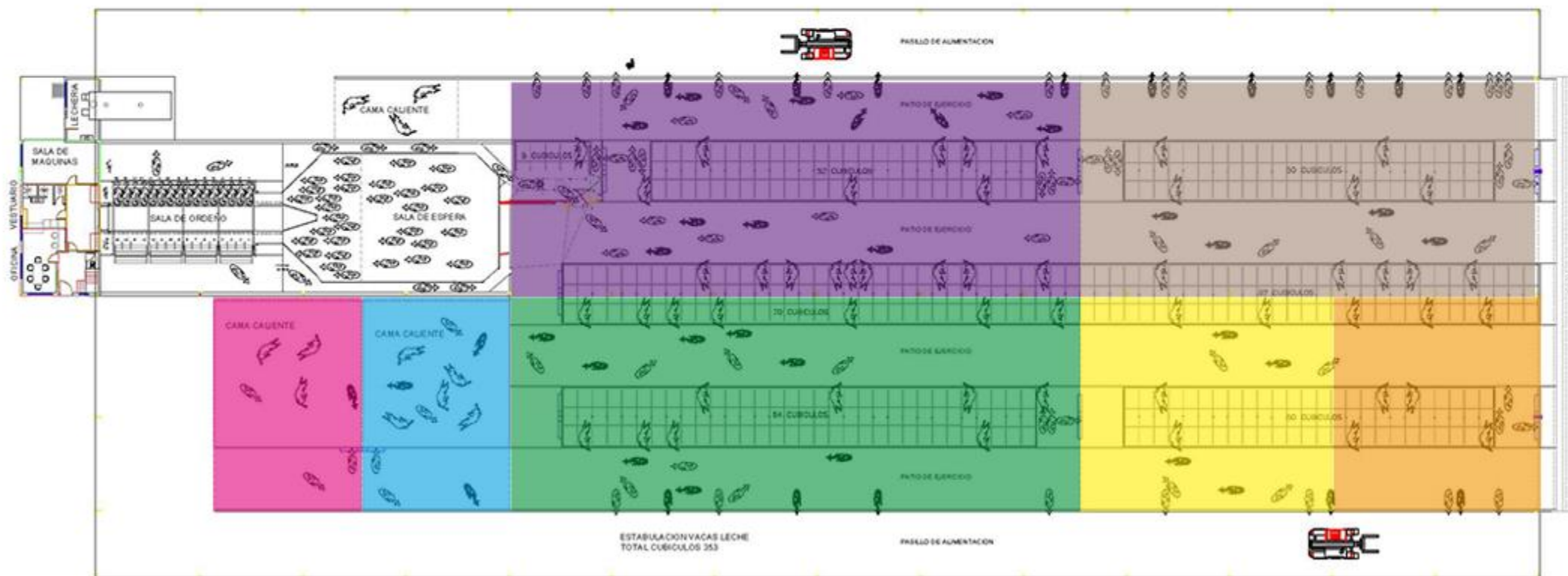
ALTA

DESCARTES

SECAS

1º PARTO

BAIXA





1 HORA

TEMPO MÁXIMO
DE MUXIDO



GANDERIASAR



GANDERIASAR





GANDERIASAR



GANDERIASAR

CINTA AMARELA



**2 L/TOMA
(6 DIAS E PREDESTETE)**

CINTA AZUL



**2,5 L/TOMA
(TRANSICIÓN)**

SEN CINTA



3L/TOMA

CINTA ROXA



DESTETADAS

GANDERIASAR

ATA OS 4 MESES

**HERBA SECA E PIENSO
A DISCRECIÓN**





**ADAPTARONSE
INSTALACIONES
ANTIGAS PARA AS
BECERRAS**



RACIÓN NOVILLAS PEQUEÑAS

- 10 silo herba -
- 3 silo millo -
- 3 palla -
- 1,2 colza -
- 0,7 fariña millo -
- 0,1 nucleo -

RACIÓN NOVILLAS GRANDES

- 15 silo herba -
- 3,3 palla -
- 1 fariña millo -
- 0,8 colza -
- 0,1 nucleo -



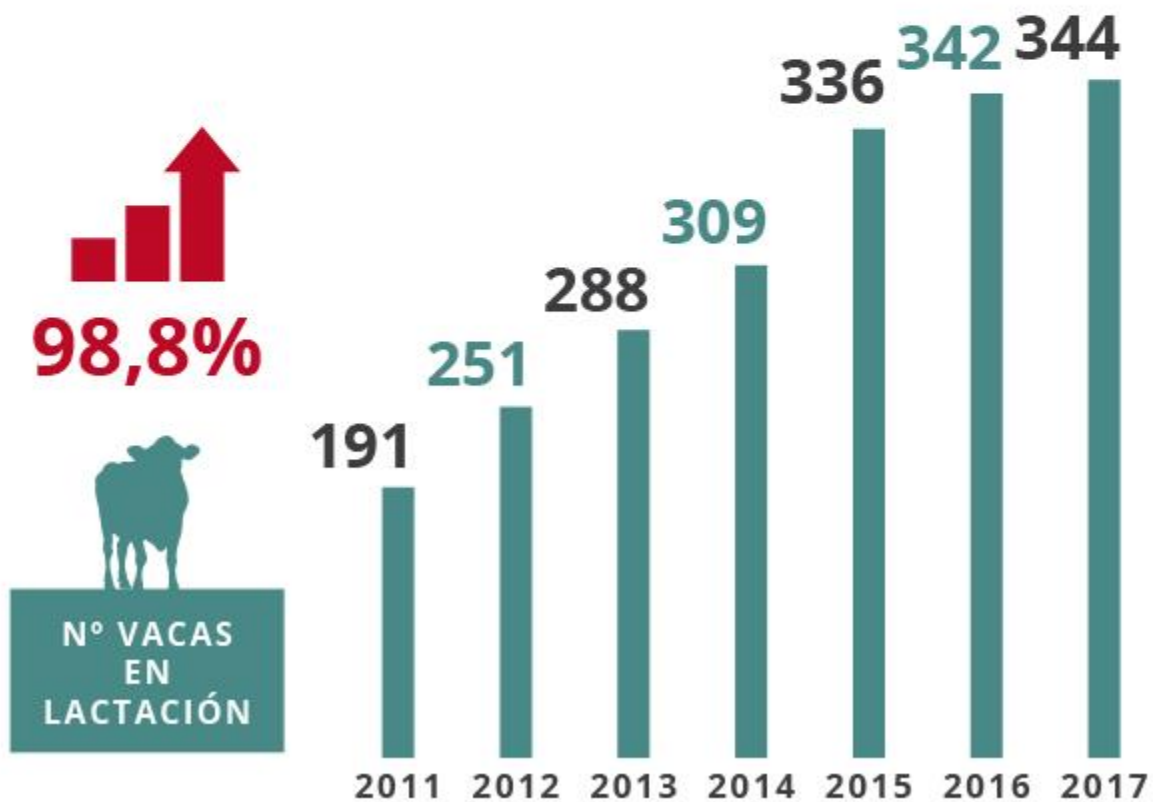
RACIÓN SECAS

- 7 silo millo -
- 7 palla -
- 6 bagazo -
- 2,6 mezcla -

RACIÓN LEITE

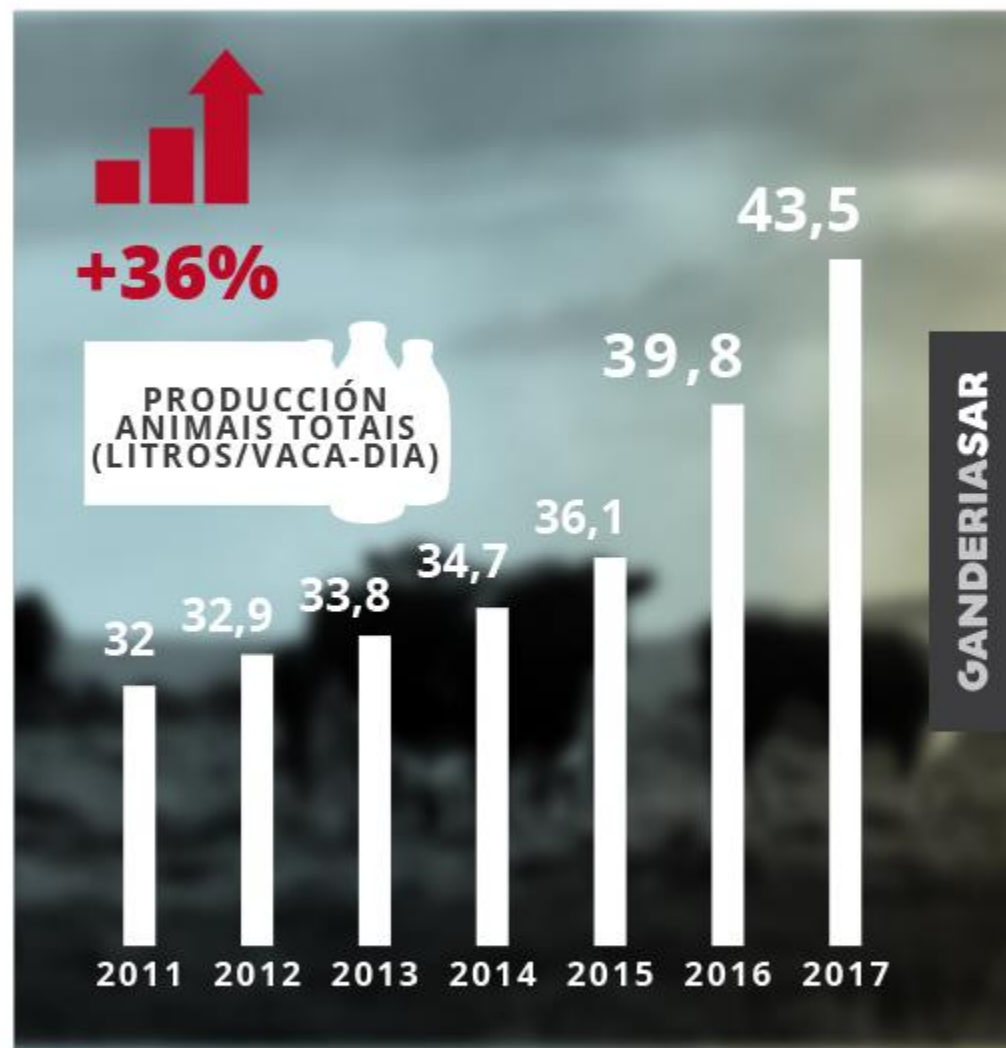
- 32 silo millo -
- 8 silo herba -
- 10 bagazo -
- 5,8 fariña millo -
- 4,4 colza -
- 1,9 nucleo-

GANDERIASAR



- MUXIRONSE 173 ANIMAIS O PRIMEIRO DÍA
- SOLO COMPRA 20 VACAS PARIDAS DECEMBRO 2011
- USO SEMEN SEXADO PARA TER MAIS RECRÍA

| ANO | Vacas Totais | 1ºParto | % 1ºParto |
|------|--------------|---------|-------------|
| 2011 | 191 | 65 | 34,0 |
| 2012 | 251 | 102 | 40,6 |
| 2013 | 288 | 77 | 26,7 |
| 2014 | 309 | 87 | 28,2 |
| 2015 | 336 | 120 | 35,7 |
| 2016 | 342 | 125 | 36,5 |
| 2017 | 344 | 145 | 42,2 |

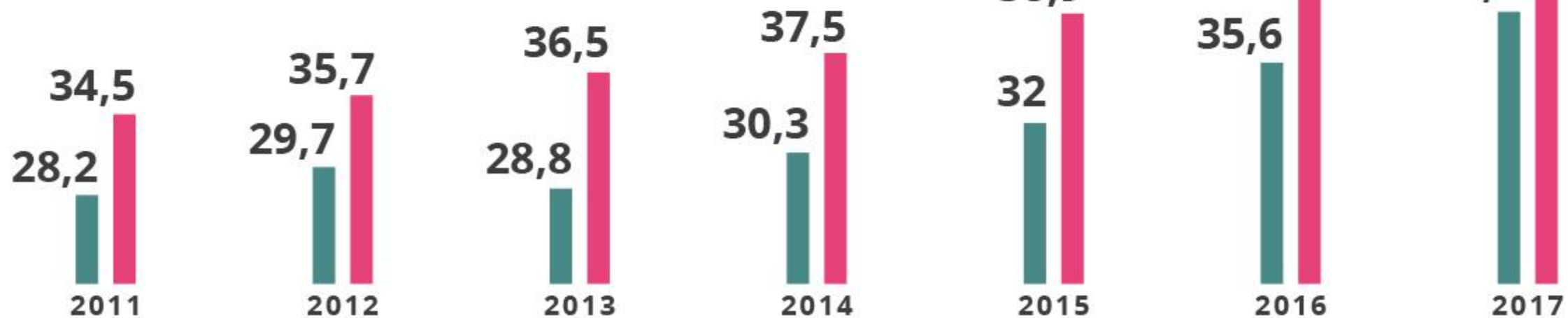


PRODUCCIÓN 1º PARTO/ADULTAS
(LITROS/VACA-DÍA)

7,4

1º PARTO

ADULTAS



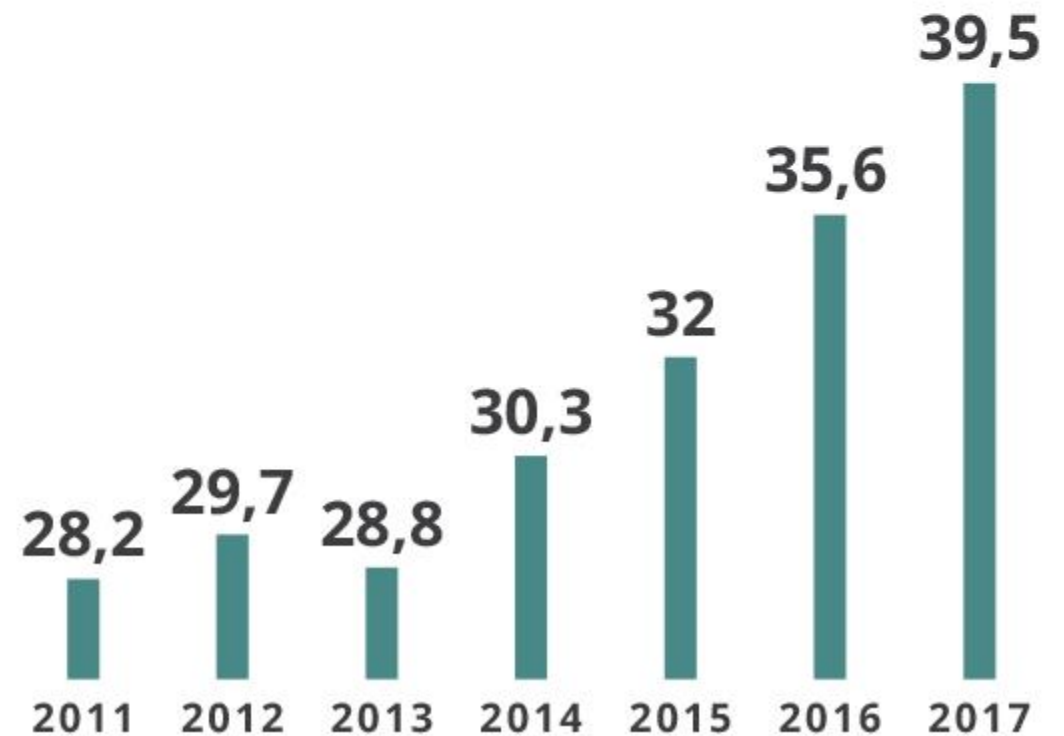
PRODUCCIÓN 1º PARTO (LITROS/VACA-DÍA)



40%

- INCREMENTO PRODUCCIÓN
REALMENTE A PARTIR DO
2014 (NACIDAS E CRIADAS
NO ESTABLO NOVO)

- A PARTIR DO 2014
VACUNANSE AS
BECERRAS



1º PARTO

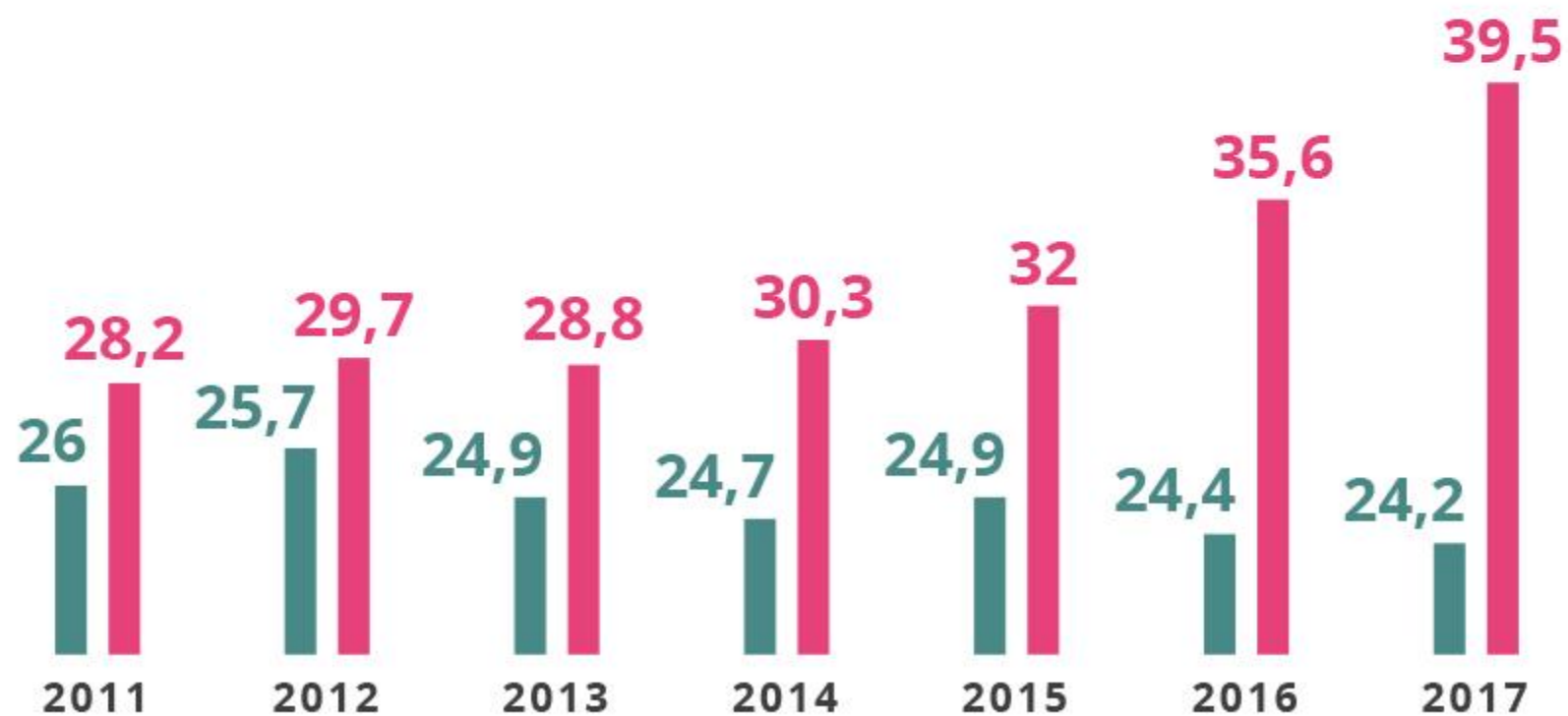
ICO 2011: + 1.578

ICO 2017: + 2.237

INCREMENTO + 659

IDADE
(MESES)

PRODUCCIÓN
(LITROS)





GANDERIASAR

| ANO | -- 2012 ---- | 2013-- | 2014---- | 2015---- | 2016 --- | 2017 -- |
|----------------------------|--------------|--------|----------|----------|----------|---------|
| PRODUCCIÓN (L/VACA-DÍA) | 32,9 | 33,8 | 34,7 | 36,1 | 39,8 | 43,5 |
| CONSUMO M.S. | 22,8 | 24,5 | 25,5 | 25,8 | 26,9 | 27,5 |

INCREMENTO NO
CONSUMO

REPARTO COMIDA TARDE
+
MELLORES FORRAXES
+
BAGAZO

INCREMENTO NO
CONSUMO

NON ASÍ DO SEU CUSTE
(COMPRA DIRECTA)

EVOLUCIÓN DATOS
REPRODUCTIVOS VACAS



| ANO | -- 2012 -- | -- 2013- | -- 2014-- | -- 2015-- | -- 2016 -- | -- 2017 -- |
|----------------------|------------|----------|-----------|-----------|------------|------------|
| PARTO - 1ª IA | 70,1 | 68,2 | 68,2 | 68,9 | 67,0 | 67,9 |
| CPARTO-IF | 130,7 | 131,0 | 119,6 | 107,8 | 107,5 | 101,9 |
| FERTILIDADE VACAS | 36,6 | 36,3 | 33,4 | 35,6 | 37,4 | 30,3 |
| IPP | 406,7 | 400,9 | 406,4 | 392,8 | 386,8 | 383,8 |

PERÍODO ESPERA VOLUNTARIO 55 DÍAS

GANDERIASAR

EVOLUÇÃO DATOS
REPRODUCTIVOS BECERRAS



| ANO | -- 2012 -- | -- 2013- | -- 2014-- | -- 2015-- | -- 2016 -- | -- 2017 -- |
|----------------------|------------|----------|-----------|-----------|------------|------------|
| IDADE 1º PARTO | 25,7 | 24,9 | 24,7 | 24,9 | 24,4 | 24,4 |
| FERTILIDADE BECERRAS | 54,2 | 54,6 | 56,2 | 54,7 | 50,7 | 55,4 |

FERTILIDADE NOVILLAS BAIXA POR USO DE SEMEN SEXADO NAS DÚAS - TRES PRIMEIRAS IAs EN TODAS

BASE TERRITORIAL 2011

90 HAS
60 HAS MILLO / 50 HAS HERBA
30 HAS HERBA PERMANENTE

BASE TERRITORIAL 2017

200 HAS
160 HAS MILLO / 60 HAS HERBA
30 HAS HERBA PERMANENTE
10 HAS NON LABORABLES





MAN DE OBRA



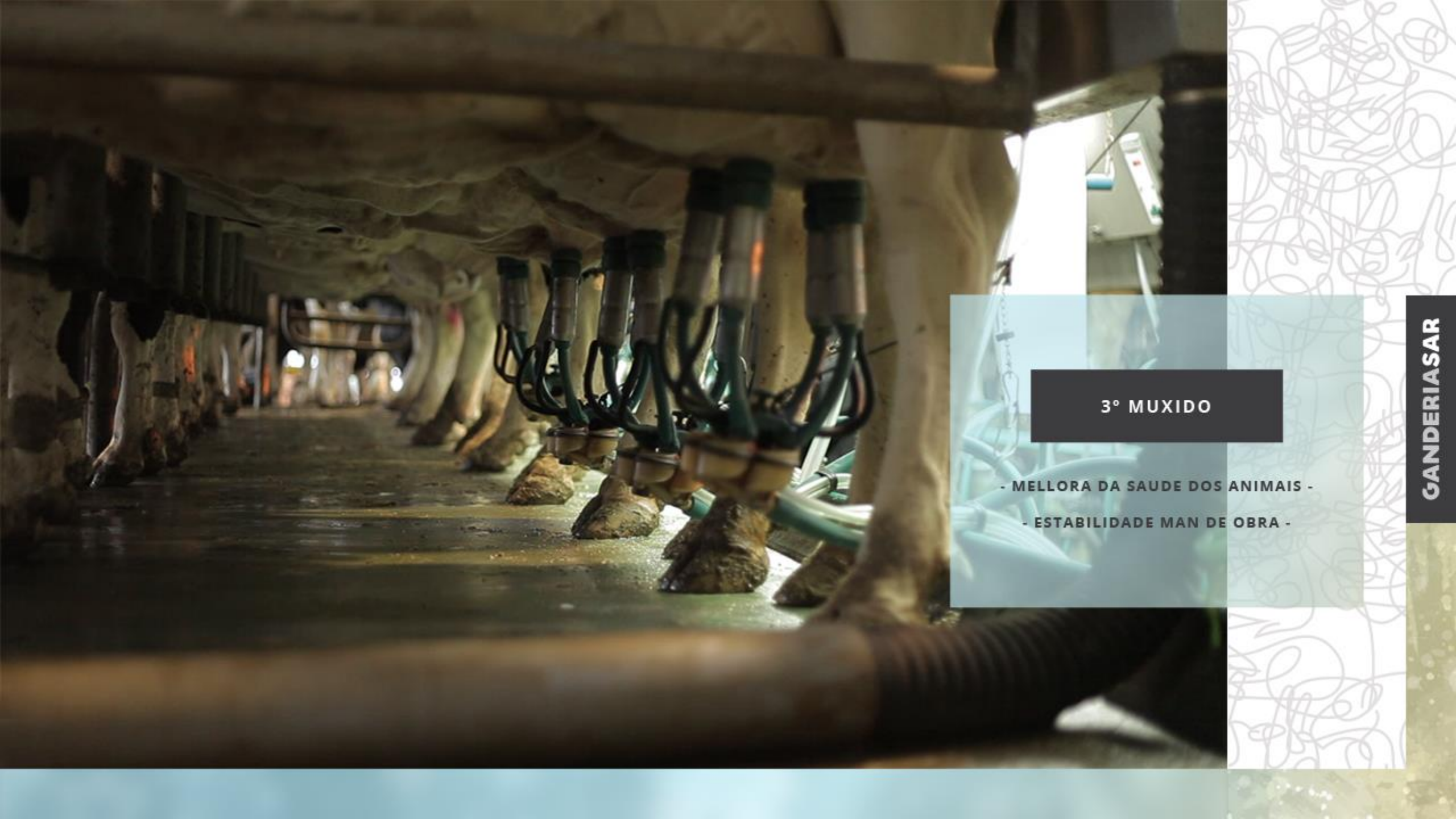
INCIALMENTE

**7 TRABALLADORES
TODOS DA SOCIEDADE
(2 SOLO MUXIDO)**

ACTUALMENTE

**10 TRABALLADORES
(4 PERTENCENTES A SOCIEDADE)
(6 EMPREGADOS)**

**XORNADA CONTINUA
DE 5 DÍAS**



3º MUXIDO

- MELLORA DA SAUDE DOS ANIMAIS -

- ESTABILIDADE MAN DE OBRA -



PERSPECTIVAS DE FUTURO

- FOSA 9,4 MILLONS LITROS -

- SILO 4.000 M3 -

- NAVE 6.500 M2 -

MOITAS



GANDERIASAR

FERNANDO TARRIO MARTINEZ

GRACIAS



SERAGRO