



**SERAGRO**  
Sociedade Cooperativa Galega

# ASOCIACIONISMO | COMO RELEVO XENERACIONAL



# | HISTORIA



## COMEZA UNHOS ANOS | 2008 ANTES DE FEBREIRO DO

A historia para chegar a formar a nosa sociedade é peculiar e coincidente.

Formamóla catro explotacións  
Andrés e Moisés (veciños)  
Juan e Jaime doutras parroquias

Reunións de gandeiros periódicas ·  
Realización de determinados traballos agrarios ·  
Somos o último relevo xeracional das nosas explotacións familiares ·  
Incorporámonos moi xóvenes ás explotacións familiares ·



## **INFORMACIÓN E DATOS TÉCNICOS DAS EXPLOTACIÓNS DE PARTIDA (ASUNCIÓN E ANDRÉS)**

- 2 traballadores
- 135.000 kg
- 36 cabezas
- 13 ha
- Cuota e maior idade
- Establo antigo
- Sin superficie o arredor
- Sin relevo xeracional



## INFORMACIÓN E DATOS TÉCNICOS DAS EXPLOTACIÓNS DE PARTIDA ( JUAN )

- 1 traballador
- 51 cabezas
- 20 Ha
- Cuota 218.000 kg
- Comeza moi xoven
- Fai inversións e melloras
- Situación laboral precaria
- Inquedanzas



## **INFORMACIÓN E DATOS TÉCNICOS DAS EXPLOTACIÓNS DE PARTIDA ( JAIME )**

- 1 traballador
- 63 cabezas
- 20 Ha
- Cuota 270.000 kg
- Forma unha sociedade civil
- Establo trabado
- Necesidade inversións
- Limitado pola terra arredor
- Obligado a tomar decisións



## INFORMACIÓN E DATOS TÉCNICOS DAS EXPLOTACIÓN DE PARTIDA ( VISPALIA SC )

- 2 traballadores
- 113 cabezas
- 45 Ha
- Cuota 520.000 kg
- Incorporación moi xoven
- Establo libre novo
- Dudas para invertir e crecer
- Complicación laboral



## CÓMO XURDE A IDEA DE FORMAR UNHA SAT



Observando a situación das nosas explotacións, gandeiros xóvenes e as nosas inquedanzas era previsible orientar o futuro o asociacionismo



Circunstancias que despertan o noso interés



Este momento ten lugar cando Jaime, nunha reunión de gandeiros na que tamén estabamos Andrés e eu, expresa o seu interés en asociarse.



Jaime so mantíña contacto con nos nesas reunións.





## CÓMO XURDE A IDEA DE FORMAR UNHA SAT



A relación con Juan aparece co ensilado do millo.



Empezamos a facer traballos xuntos (Andrés, Juan e Moisés) e un día despois de moito traballo e cansados da nosa situación laboral comentamos a proposta de Jaime naquela reunión.



Puxémonos en contacto con él.



A partir deste momento comezamos a manter reunións para promover a creación da nosa sociedade.







## SITUACIÓN E MOTIVOS QUE Á SÚA FORMACIÓN



Explotacións familiares  
con necesidades de  
mellora.



Creceemento limitado pola  
superficie de terra  
arredor da explotación.



Dificultade para a  
contratación de persoal.



Situacións laborais moi  
complicadas.



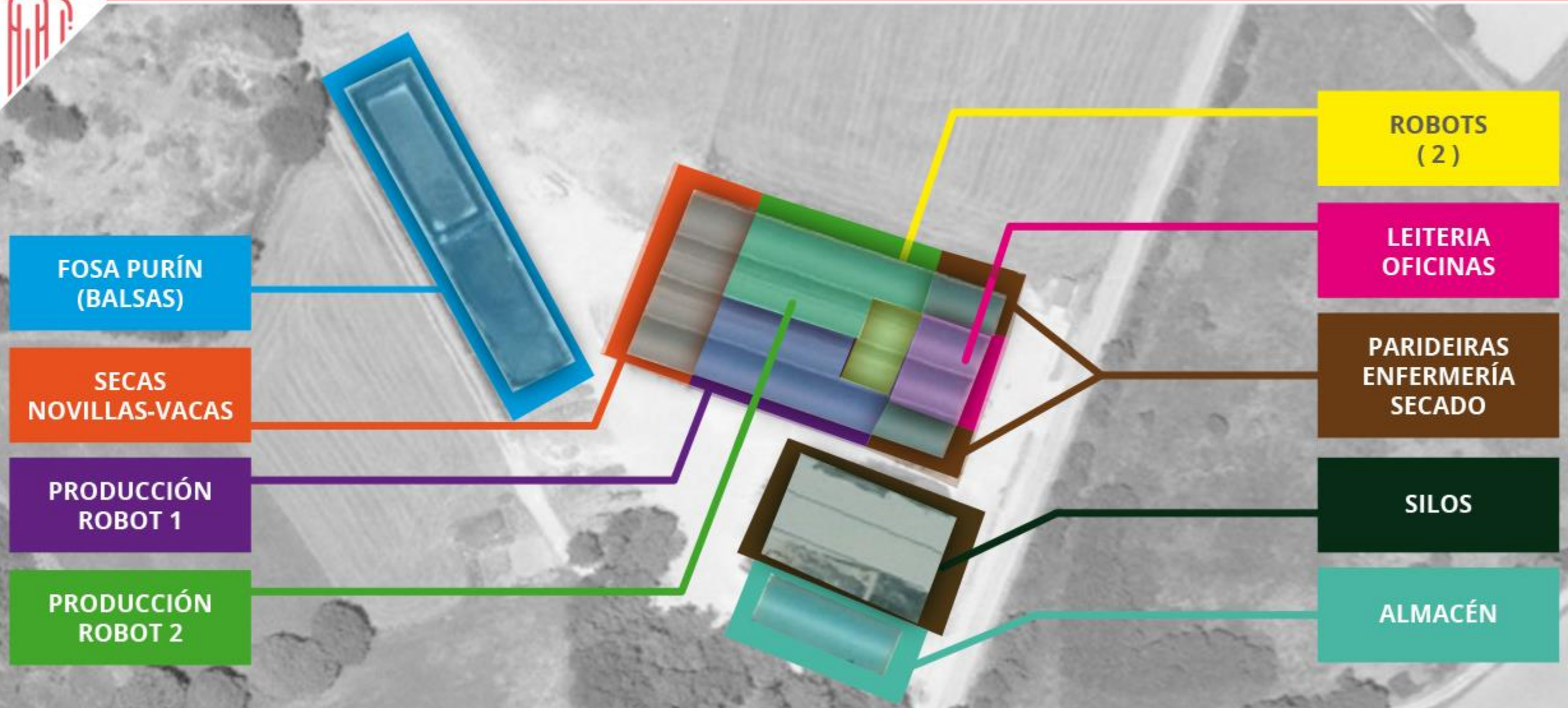
Dificultades económicas  
para acometer inversións.



Inquedanzas e  
incertidume por melloral  
nosa situación de  
futuro.

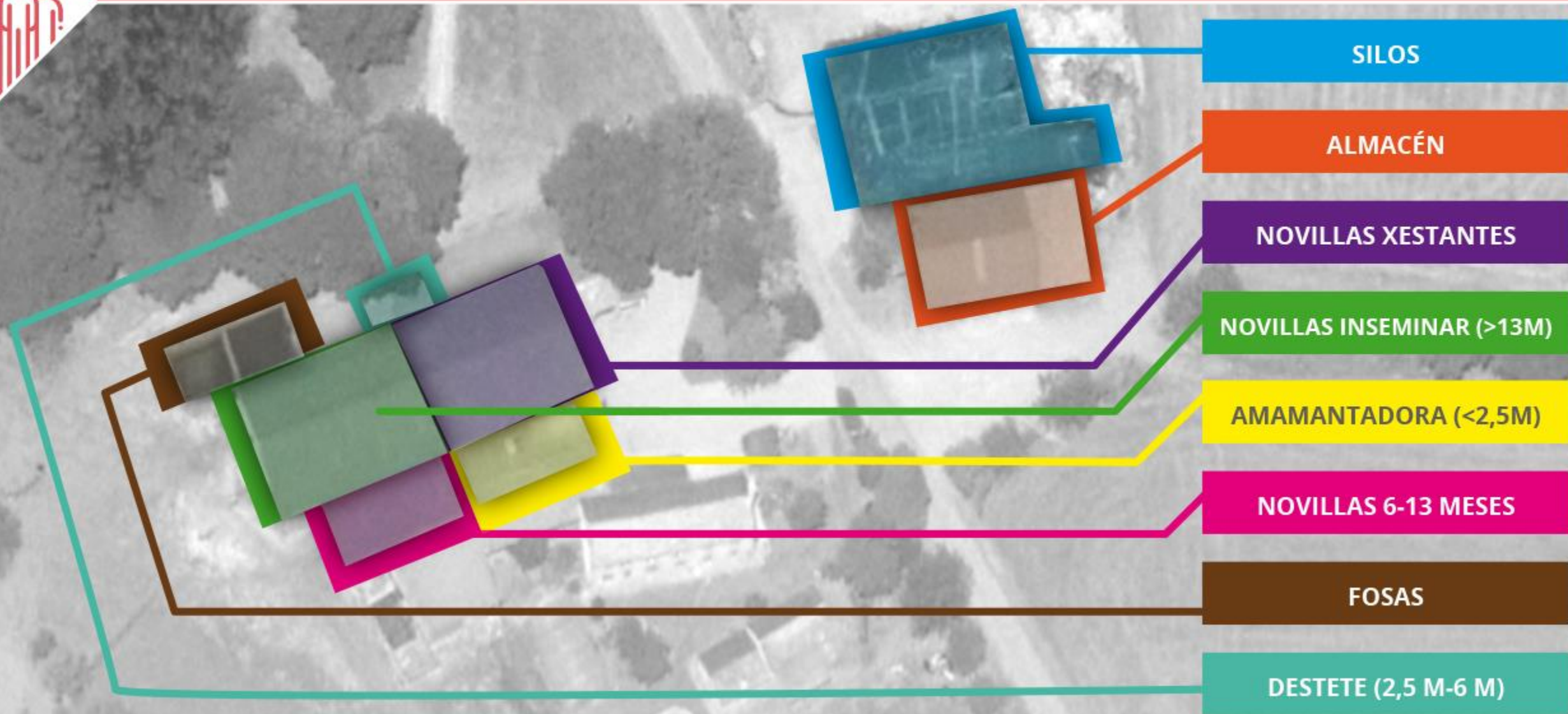


# SAT AS PANDAS | INSTALACIONES PRODUCCIÓN - SECAS





# SAT AS PANDAS | INSTALACIONES NOVILLAS





**ANIMAIS (VACAS E SECAS)**

140 VACAS EN ORDEÑO

70 VACAS / ROBOT

20 VACAS SECAS  
18 NOVILLAS O PARTO (+ 7 MESES)





## NOVILLAS

Nº NOVILLAS - 130

< 2,5 MESES ----- 15

DE 2,5 M -6 M ---- 25

DE 6 M - 13 M ---- 40

DE 13 M - 17 M ---- 26

DE 17 M - 21 M ---- 24





## TERRAS BASE TERRITORIAL

Importancia -  
368 parcelas -  
118 Hct terras -  
46 Hct millo -  
20 Hcts pradeira permanente -





## MAQUINARIA NECESIDADE

- Maquinaria imprescindible
- Dependencia externa limitada





# FORRAXES | ( Herba )



## PRODUCCIÓN ANUAL POR CONSUMO NO CARRO

- 3500 Kg Herba / día  
(producción + secas + novillas)

- 3500 kg x 365 =  
**1.277.500 kg/ano**

## PRIORIDADE A CONSERVACIÓN E MANEXO

- Tentamos conseguir forraxes de boa calidade.
- Realizar un bo picado e pisado no ensilado.
- Evitar perdas.
- Utilización de peso na parte superior
- Non deixar silo no solo
- Fresado do frente todos os días



## CALIDADE SILOS

Materia seca	32,4	33,5
Proteína bruta	16,2	21,6
F bruta	23,1	24,9
F ácida	28,2	27,1
F neutra	44,2	45
Energía neta leite	1,49	1,52
Valor reletivo forraxe	140,8	140





## FORRAXES | ( Millo )



### CALIDADE SILOS

Materia seca	31,7
Proteína bruta	6,9
F bruta	25,9
F ácida	26,4
F neutra	44,9
Enerxía neta leite	1,56
Almidón	30,5



### PRODUCCIÓN ANUAL POR CONSUMO NO CARRO

- 4000 Kg Millo / día ( producción + secas )
- 4000 kg x 365 = **1.460.000 kg / ano**

**ALIMENTACIÓN  
(LACTACIÓN)  
RACIÓN**

MEZCLA CARRO  
SILO HERBA ----- 16 KG  
SILO MILLO ----- 24 KG  
PIENSO CARRO --- 6.7 KG



PUNTEO ROBOT  
PIENSO ROBOT -- 3 - 10 KG  
MEDIA ROBOT --- 6.3 KG





## ALIMENTACIÓN SECAS RACIÓN

- Palla ----- 6 kg
- Silo millo ----- 10 kg
- Pienso carro --- 3 kg



## ALIMENTACIÓN SECAS MANEXO

- Resina no pesebre
- Limpiase diariamente o pesebre
- Arrimado con robot cada 2 horas
- Carro cada 24 h (verán cada 12h)
- Nº cornadizas = Nº vacas -



## ALIMENTACIÓN | ( LACTANTES )

### RACIÓN E MANEXO

#### LACTANTES

- Calostro e leite de vaca 4-5 días
- Amamantadora ata os 70-75 días con pienso , auga e herba seca a libre disposición
- Hai 2 lotes na amamantadora (ata 30 días e de 30 días ata destete)





## ALIMENTACIÓN ( 2,5 MESES -- 6 MESES)

### RACIÓN E MANEXO

- Pienso libre disposición
- Herba seca en comedero
- Acceso a un recinto exterior (pradeira)



## ALIMENTACIÓN ( 6 MESES - 7º MESES XESTANTES )

### RACIÓN E MANEXO

#### De 6 a 13 meses:

Ración novillas -  
Suplemento pienso -  
novillas ( 1.5 kg )

#### De 13 meses a 7º mes xestación:

Ración novillas -



### RACIÓN NOVILLAS:

- Silo herba ----- 12 kg
- Herba seca ----- 4.5 kg
- Pienso novillas ---- 2.5 kg



## INSTALACIÓNS

- Establo antigo (non se modificou)
- Cubículos de colchoneta a partir de 13 meses
- Pesebre aceiro
- 10 cm lineales de bebedeiro por novilla
- Saen fóra todo o ano (pradeira)



# PRODUCCIÓN

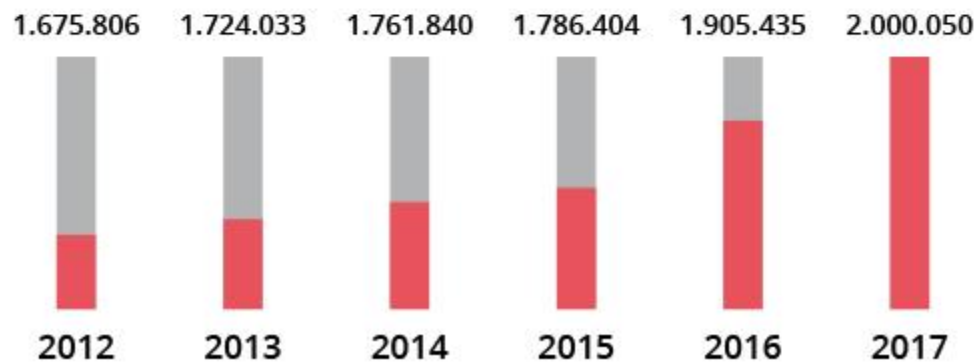
140 VACAS EN PRODUCCIÓN  
44 KG/VACA /DÍA ( ROBOT)



## POR QUÉ ROBOTS? CUESTIÓN?

- Nº de muxidos
- Man de obra
- Nivel de producción
- Rutina de ordeño sistemática
- Fan o punteo do pienso

## PRODUCCIÓN ANUAL EN LTS. LEITE





## MANEXO REPRODUCTIVO

- Visitas periódicas quincenales
- Revisión postparto
- Diagnóstico xestación
- Tratamientos recuperación e sincronización
- Inseminamos nós



## NOVILLAS

- Inseminación a partir 14 meses

## ÍNDICES DE REPRODUCCIÓN

DÍAS EN LEITE

176,95

INTERVALO PARTO - 1ª IA

115,15

INT PARTO - I.A FECUNDANTE

149.45

INT PARTO - PARTO

418.57

FERTILIDADE MEDIA VACAS

36.12 %

## ÍNDICES DE REPRODUCCIÓN

IDADE 1ª IA

14.95

IDADE IA FECUNDANTE

15.6

IDADE 1º PARTO

24.37

FERTILIDADE MEDIA NOVILLAS

56 %







## PODOLOXÍA VACAS

- Revisións funcionais anuais
- Atención rápida vacas coxas
- Baños de sulfato de cobre
- Frecuencia:-Cada 15 días
- Concentración ó 8 %



## PODOLOXÍA NOVILLAS

- Non se realizan baños regulares (problemas?)
- Saen fóra todo o ano





## MANEXO XERAL (PARIDEIRAS—ENFERMERÍA)

### MANEXO

- Parideira para cada robot
- Cando se pasan as vacas para o parto?

**De 8 - 10 días de media**

- Cando se limpan?

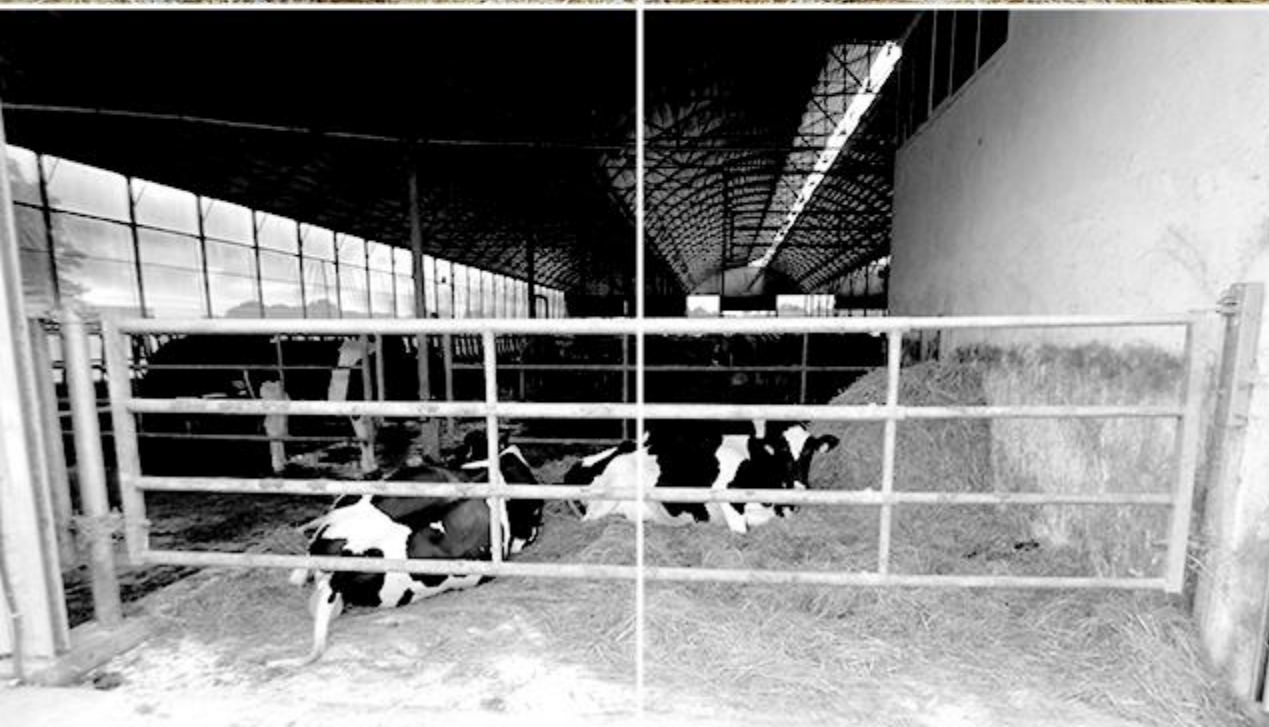
**Semanal**

- Area debaixo da palla e patio.
- Cando saen da parideira?

**24 h se o parto é normal**

- Comida?

**De secas ata o parto**





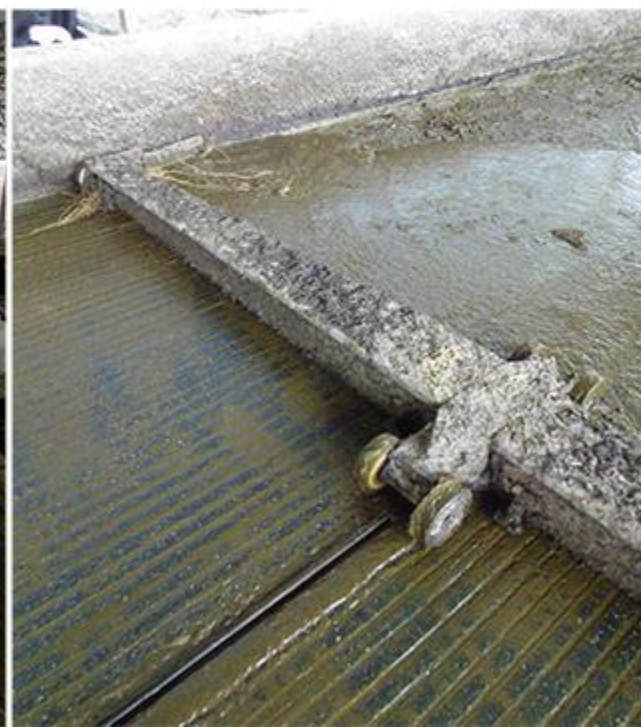
## MANEXO XERAL (PATIOS-BEBEDEIROS) MANEXO BEBEDIROS

### Nº BEBEDIROS

- Producción
  - 4 x 2mts / robot
  - 11 cm lineales / vaca
- Secas e novillas xestantes
  - 2 x 2 mts/ lateral
  - 10 cm lineales / vaca

### FRECUENCIA DE LIMPIEZA

- Dúas veces o día



## MANEXO XERAL (PATIOS-BEBEDEIROS) MANEXO PATIOS

### PATIOS COMEDEIRO

- limpeza cada 6 horas

### PATIOS CAMAS

- limpeza cada 4 horas

### ARROBADEIRAS

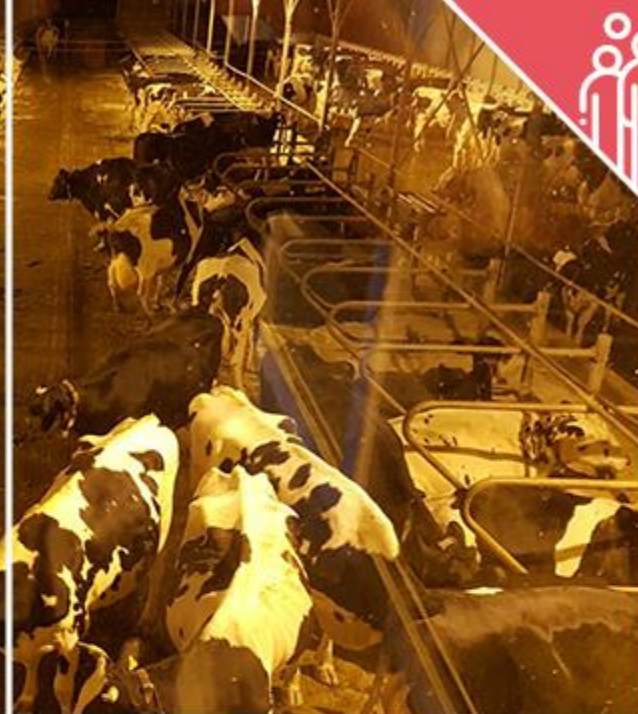
- con rodas no centro e na punta da pala goma ó largo da pala



## MANEXO XERAL CAMAS RELLENAS DE ARENA

- Medidas camas: **1,85 x 1,25**
- Altura bordillos : **18 cm**
- Frecuencia de relleno: **semanal**
- Frecuencia de grade: **cada 2 días**
- Frecuencia de limpeza: **maña e tarde**
- Consumo de area: **50 tn / mes**
- Inconvintes: **Fosa / Arrobaadeiras**





## MANEXO XERAL VENTILACIÓN-ILUMINACIÓN

- Estructura do establo
  - Estructura sencilla e aislada
  - Teito con aislado térmico
  - Ventilación automática
- Redes laterales elevadizas
- Portas elevadizas de lona





## CONCLUSIÓN E CONSECUCIÓN DE OBXETIVOS



Construción de instalacións cómodas e funcionais para os animais e manexo xeral.



Dende o punto de vista laboral permite:

- Mellor organización das tarefas.
- Realizar traballos agrarios e de manexo, complicados noutra situación.
- A nivel persoal ,dispoñer de descansos e mellor situación laboral.

**DESPOIS DE 10 ANOS,  
CONSEGUÍRONSE BOA PARTE  
DOS OBXETIVOS INICIAIS**



Despois deste período asociativo, deixamos atrás moitas dudas de antes e do comezo da sociedade, e vemos un futuro máis favorable para as nosas vidas.



# - MOITAS GRAZAS -

SAT AS PANDAS

ASOCIACIONISMO COMO  
RELEVO XENERACIONAL

