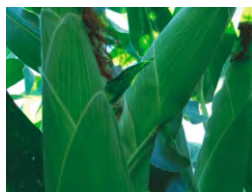




catálogo 2013

variedades de maíz silo



*Con AGV maïs,
consiga más leche*

Vigile su parcela y si observa...

- Semillas que no han emergido
- Plantas debilitadas o secándose

Es posible que se deba a:



Mosca de la siembra o del sembrador (*delia platura*)

Cuando la semilla se encuentra durante mucho tiempo bajo tierra, hinchada, pero no emerge por la escasa temperatura del suelo y exterior, es muy probable su presencia. La mejor lucha es la preventiva, realizando siembras tempranas, pero con buena temperatura en el suelo, o con tratamientos adecuados en la semilla.



Gusanos de alambre (*agriotes sp*)

Si bien no es una plaga generalizada, es más probable observarla después de praderas, pastizales o en zonas húmedas. Si cuando está naciendo el maíz observamos plantas nacidas con falta de desarrollo, menos frescas, buscaremos en el entorno de la semilla, pudiendo encontrar la larva. Inicialmente se alimentan de la semilla, pasando posteriormente al cuello de la planta y raíces. Como lucha preventiva en zonas de riesgo se puede utilizar semilla con tratamientos específicos. También se puede tratar toda la parcela con algún insecticida autorizado.



Gusano blanco (*melolontha melolontha*)

Su incidencia es poco habitual, quizás algo más probable cerca de arboledas, pinares, después de praderas, en la que es probable encontrarse otras plagas de suelo. Son gusanos blancos de gran tamaño y escasa movilidad. La larva se alimenta de raíces tiernas, pudiendo provocar un grave daño en éstas.



Gusano gris (*agrotis sp*), tÍPULA

Normalmente sus daños se aprecian cuando el maíz presenta 4-6 hojas, aunque pueden darse casos antes y sobre todo después. El gusano secciona el cuello de la planta a escasa profundidad bajo la superficie del suelo, por lo que se aprecia un marchitamiento de la planta y, ante un ligero "tíron", nos quedaremos con la parte central de la planta en la mano. Si la oruga tiene patas y se enrosca es GUSANO GRIS o ROSQUILLA, si permanece inmóvil y no tiene patas es TÍPULA.

Para el control químico de todas estas plagas de suelo podemos utilizar, entre otros productos, piretroides (*deltametrina, cipermetrina...*) y dlorpirifos. No obstante, solicite la recomendación de su distribuidor habitual de productos fitosanitarios. Las informaciones de tratamientos y de variedades contenidas en este catálogo son sólo a título indicativo. Éstas pueden variar en función de las condiciones agronómicas, climática, disponibilidad y de las técnicas de cultivo. Las informaciones sobre enfermedades conciernen a las enfermedades y virus conocidos y/o estudiados en el momento de las observaciones.

ES ANTALYA

Precocidad y rendimiento



EXPLOTACIÓN IRMANS IGLESIAS VIGO S.C. (A BAÑA):

"Un ciclo 400 muy buena para esta zona, con magnificas calidades para silo y grano"

CICLO: FAO 400

PERFIL: Su gran virtud: LA HOMOGENEIDAD

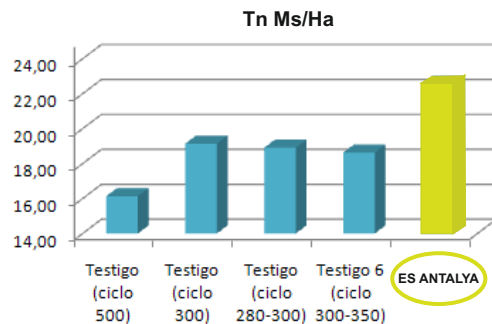
TRATAMIENTOS:  The power to perform

RAZONES PARA SEMBRAR

- ▶ Alta producción y calidad.
- ▶ Variedad estable de óptimo rendimiento.
- ▶ Muy buena sanidad de planta y fuerte anclaje al suelo.

DATOS TÉCNICOS

ES ANTALYA. Su gran vigor y homogeneidad, unido a su precocidad en determinación de un óptimo % de Ms a recolección, hacen de ES ANTALYA una gran opción de siembra en zonas que tradicionalmente se han sembrado ciclos más cortos, por ejemplo A Coruña. Con ES ANTALYA obtendrá una abundante producción (Tn Ms/Ha), sin tener que asumir riesgos innecesarios sembrando ciclos más largos, beneficiándose de su mayor rendimiento y obteniendo muy buenos parámetros nutricionales.



Fuente: Ensayos Xesga - Desarrollo Euralis Semillas

BOOMER

NOVEDAD

Líder en producción



IP (índice Productivo): 123

Nº1 CIAM (Mabefonda) 2012

CICLO: FAO 350

PERFIL El gigante en
producción

RAZONES PARA SEMBRAR

- ▶ Producciones excepcionales (Tn Ms/Ha).
- ▶ Variedad H.I.FI. (Haut Indice Foliaire Ingestible).
- ▶ Silo de gran digestibilidad (Excelente producción UFL/Ha).
- ▶ Gran flexibilidad a recolección.

DATOS TÉCNICOS

Las variedades H.I.FI son fruto de una selección genética innovadora con unas características de gran interés para el sector ganadero. **Un maíz H.I.FI (Haut Indice Foliaire Ingestible) se caracteriza por tener:** MAYOR índice foliar por planta, al presentar un mayor número de hojas que otras variedades de su mismo ciclo. EQUILIBRADO contenido en fibras digestibles y almidón. MAYOR apetecibilidad e ingesta del ganado, repercutiendo en una mayor producción de leche.

Estas características H.I.FI, se ven complementadas, en el caso de BOOMER, a un nivel productivo excepcional y una gran flexibilidad a cosecha (favorecido por un lento secado a partir de 32% Ms y a un tipo de albumen blando - grano- que revienta fácilmente en el momento del picado. Todo esto hace de Boomer un producto único en producción por su precocidad.

ES GARANT

Máxima calidad de silo



A. FERNÁNDEZ PEÓN. (MAZARICOS):

"Muy buena producción con un 36% de almidón"

CICLO: FAO 300
PERFIL: Excelentes rendimientos 2.011 y 2.012

TRATAMIENTOS: 

RAZONES PARA SEMBRAR

- ▶ Excelente potencial de producción.
- ▶ Gran vigor de nascencia y desarrollo.
- ▶ Muy buen anclaje de la planta.
- ▶ Magníficos parámetros nutricionales.
- ▶ Muy Tolerante al *Helminthosporium*.

DATOS TÉCNICOS

ES GARANT posee una implantación vigorosa, enérgica, que le hace destacar desde el principio. Presenta una gran capacidad productiva junto a unos excelentes parámetros nutricionales (% almidón, digestibilidad -DMO-, UFL...), no presenta problemas de encamado, valora la parcela de buena calidad aunque su comportamiento es óptimo para cualquier tipo de terreno.

Con la excelente calidad nutricional de ES GARANT, con la misma ración obtendrás:



DATOS 15 SILOS GARANT	% M.S.	% F.B.	% FAD	% FND	ALMIDON	UFL	% EQ. GRANOS
	32,5	21,5	25,8	43,1	36,5	0,91	52,2

Fuente: Muestras 15 silos ES GARANT clientes Xesga. (Análíticas Laboratorio Mouriscade) Clientes zona: Santa Comba, Mazaricos, Negreira, Vimianzo, Arzúa, Rois, Coristanco, Cabana, A Baña, etc.

ES OLIMPUS

Un líder en ciclo 260



CIRILO NOVO GARCÍA (CASTRO DEL REI)

"Un ciclo corto con excelente producción y buenos parámetros nutricionales"

CICLO: FAO 260

PERFIL Estabilidad y sanidad para conseguir altas producciones de silo

TRATAMIENTOS: 

RAZONES PARA SEMBRAR

- ▶ Producciones altas y estables.
- ▶ Silo de gran calidad.
- ▶ Gran sanidad de planta.

DATOS TÉCNICOS

ES OLIMPUS es una variedad con una gran relación precocidad / producción. Su gran estabilidad de rendimiento, su buen Stay Green, excelentes parámetros nutricionales y sobre todo a su gran sanidad de planta a final de ciclo (*Helminthosporium*), le permitirán obtener un gran silo, de calidad y sin complicaciones.

Con la mejor calidad nutricional de ES OLIMPUS, con la misma ración obtendrás:



Incrementa la producción de tu granja sin necesidad de arriesgar con un ciclo más largo

ES ALBATROS

NOVEDAD

La variedad esperada



*Lanzamiento 2013 de ES ALBATROS
en toda Europa*

CICLO: FAO 250

PERFIL: Excelente relación
Productividad/Precocidad
Inscrito catálogo
europeo 2012

TRATAMIENTO:  **CRUISER**
The power to perform

RAZONES PARA SEMBRAR

- ▶ Altísimo potencial silo y grano.
- ▶ Óptima digestibilidad de fibras.
- ▶ Estable y de gran flexibilidad en época de siembra.

DATOS TÉCNICOS

ES ALBATROS presenta todas las características para ser, a muy corto plazo, una gran variedad en Galicia y Europa.

Estamos ante una variedad muy productiva con buenos parámetros nutricionales (Almidón, DINAG), fundamental si buscamos obtener una ración abundante y de calidad.

ES ALBATROS es sin duda una de las Novedades más importantes en Galicia en 2013.

DISTRIBUIDO POR:



XENÉTICA E SERVIZOS GANDEIROS, S.A.

CENTRAL: Rúa Castiñeiras, nave 112-A2

Políg. Ind. Milladoiro - Ames (A Coruña)

981 941 794 - 609 218 992

Avda. Brasil, 49 Bajo - Santa Comba (A Coruña) - 981 880 972

Avda. Lugo, 40 - Teixeiro - Curtis (A Coruña) - 981 789 493

Avda. Finisterre, 77 - Carballo (A Coruña) - 981 701 444

Polig. Ind. Muimenta Parc.I-4 - Muimenta (Lugo) - 982 528 114

C-50, Bajo - Rúa do Ambulatorio - Lalín (Pontevedra) 986 792 373